

Boletín de **Leche**

Julio-Septiembre 2018

CONTENIDO

	Hoja
Producción nacional	
Producción nacional de leche de bovino 1990-2017	1
Gráfica 1: Producción nacional de leche 1990-2017	1
Producción mensual de leche de bovino 2002-2018	2
Producción acumulada mensual de leche de bovino 2001-2018	3
Gráfica 2: Producción mensual de leche de bovino 2011-2018	3
Producción anual de leche de bovino por entidad federativa 2003-2017	4
Producción mensual de leche de bovino por entidad federativa 2018	6
Gráfica 3: Principales estados productores de leche de bovino 2010-2018	8
Precios nacionales	
Precio medio rural de leche de bovino por entidad federativa 2003-2018	8
Precio al consumidor promedio anual de leche de bovino, 2010–2018	9
Precio al consumidor promedio mensual de leche de bovino 2018	10
Industria de la leche y derivados	
Elaboración y envasado de leche de líquida, derivados y otros productos 2009-2018 (volumen de producción)	11
Elaboración y envasado de leche de líquida, derivados y otros productos 2009-2018 (valor de la producción en miles de pesos)	13
Elaboración de derivados y fermentos lácteos, 2009-2018 (producción en toneladas)	15
Elaboración de derivados y fermentos lácteos, 2009-2018 (valor en miles de pesos)	17
Elaboración de leche en polvo, condensada y evaporada 2009-2018 (volumen y valor de producción)	19
Gráfica 4: Producción mensual de leche entera en polvo de bovino 2009-2018	20
Indicadores seleccionados de la producción de leche condensada, evaporada y en polvo 2009-2018	20
Indicadores seleccionados de la producción de derivados y fermentos lácteos 2009-2018	21
Indicadores seleccionados en la elaboración y envasado de leche de bovino 2009-2018	22
Indicadores seleccionados en la industria de leche de bovino y derivados 2009-2018	23
Comercio exterior	
Volumen de las exportaciones de leche de bovino, régimen definitivo 2009-2018	24
Valor de las exportaciones de leche de bovino, régimen definitivo 2009-2018	25
Volumen de las importaciones de leche de bovino, régimen definitivo 2009-2018	26
Valor de las importaciones de leche de bovino, régimen definitivo 2009-2018	27
Volumen de las exportaciones de derivados de leche de bovino, régimen definitivo 2009-2018	28
Valor de las exportaciones de derivados de leche de bovino, régimen definitivo 2009-2018	29
Volumen de las importaciones de derivados de leche de bovino, régimen definitivo 2009-2018	30
Valor de las importaciones de derivados de leche de bovino, régimen definitivo 2009-2018	31
Volumen de las importaciones de preparaciones a base de productos lácteos, régimen definitivo 2009-2018	32
Valor de las importaciones de preparaciones a base de productos lácteos, régimen definitivo 2009-2018	33

Producción, consumo y comercio mundial

Producción de leche de bovino en países seleccionados 2010-2018	34
Consumo de leche de bovino en países seleccionados 2010-2018	35
Hato de vacas lecheras en países seleccionados 2010-2018	36
Productividad de leche de bovino en países seleccionados 2010-2018	37
Producción de queso en países seleccionados 2010-2018	38
Consumo de queso en países seleccionados 2010-2018	39
Importación de queso en países seleccionados 2010-2018	40
Exportación de queso en países seleccionados 2010-2018	41
Producción de mantequilla en países seleccionados 2010-2018	42
Consumo de mantequilla en países seleccionados 2010-2018	43
Importación de mantequilla en países seleccionados 2010-2018	44
Exportación de mantequilla en países seleccionados 2010-2018	45
Producción de leche descremada en polvo en países seleccionados 2010-2018	46
Consumo de leche descremada en polvo en países seleccionados 2010-2018	47
Importación de leche descremada en polvo en países seleccionados 2010-2018	48
Exportación de leche descremada en polvo en países seleccionados 2010-2018	49
Producción de leche entera en polvo en países seleccionados 2010-2018	50
Consumo de leche entera en polvo en países seleccionados 2010-2018	51
Importación de leche entera en polvo en países seleccionados 2010-2018	52
Exportación de leche entera en polvo en países seleccionados 2010-2018	53
Principales países importadores de leche descremada en polvo, promedio 2006-2016	54
Principales países importadores de leche entera en polvo, promedio 2006-2016	54
Principales países importadores de leche en polvo, promedio 2006-2016	55
Gráfica 5: Principales países importadores de leche en polvo, 2016	55
Hato de vacas lecheras en Estados Unidos de América 2009-2018	56
Rendimiento estimado mensual de leche de bovino en Estados Unidos de América 2009-2018	56
Producción estimada mensual de leche de bovino en Estados Unidos de América 2009-2018	57
Gráfica 6: Producción estimada mensual de leche de bovino en Estados Unidos de América 2012-2018	57
Consumo nacional aparente y per cápita 2011-2017	58
Gráfica 7: Estructura porcentual del consumo nacional aparente de leche, 2017	58

Precios internacionales

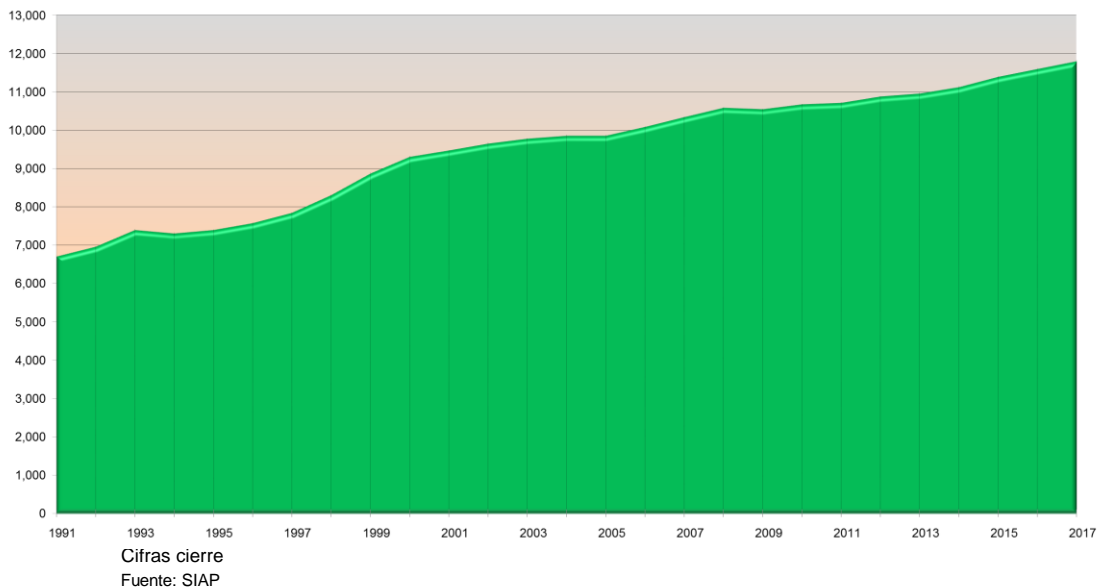
Precio promedio mensual de productos lácteos en Estados Unidos de América 2009-2018	59
Gráfica 8: Precio promedio mensual de productos lácteos en Estados Unidos de América 2009-2018	59
Precio FOB en mercados de Europa de leche entera en polvo 2009-2018	60
Gráfica 9: Precios FOB en mercados de Europa de leche entera en polvo 2009-2018	60
Precio FOB en mercados de Europa de leche descremada en polvo 2009-2018	61
Gráfica 10: Precios FOB en mercados de Europa de leche descremada en polvo 2009-2018	61
Precios FOB de exportación en mercados de Oceanía de leche entera en polvo 2009-2018	62
Precios FOB de exportación en mercados de Oceanía de leche descremada en polvo 2009-2018	62

Fuentes de información

Producción nacional de leche de bovino 1990-2017
(Miles de litros)

Año	Producción	Crecimiento anual (%)
2017	11,767,556	1.4
2016	11,608,400	1.9
2015	11,394,663	2.4
2014	11,129,622	1.5
2013	10,965,632	0.8
2012	10,880,870	1.5
2011	10,724,288	0.4
2010	10,676,695	1.2
2009	10,549,037	-0.4
2008	10,589,481	2.4
2007	10,345,982	2.6
2006	10,088,550	2.2
2005	9,868,302	0.0
2004	9,864,302	0.8
2003	9,784,355	1.3
2002	9,658,279	2.0
2001	9,472,293	1.7
2000	9,311,444	4.9
1999	8,877,314	6.8
1998	8,315,711	6.0
1997	7,848,105	3.4
1996	7,586,422	2.5
1995	7,398,598	1.1
1994	7,320,213	-1.1
1993	7,404,078	6.3
1992	6,966,210	3.7
1991	6,717,115	9.4
1990	6,141,545	10.1

Fuente: SIAP.



Producción mensual de leche de bovino 2002-2018
(Miles de litros)

Mes	2002	2003	2004	2005	2006	2007	2008	2009	2010
Total	9,658,279	9,784,355	9,864,302	9,868,302	10,088,550	10,345,982	10,589,481	10,549,037	10,676,692
Ene	725,510	746,121	754,170	765,821	786,930	833,261	832,329	809,272	831,392
Feb	728,956	740,716	756,796	748,598	775,689	805,848	818,583	818,193	805,778
Mar	739,602	760,352	773,505	772,974	793,131	831,644	848,389	839,864	830,848
Abr	719,874	775,415	771,824	782,920	805,639	841,711	854,065	848,022	834,353
May	749,325	805,947	795,778	796,094	818,556	863,463	873,356	876,550	872,348
Jun	788,548	840,211	821,779	831,657	842,026	857,882	912,522	897,542	906,738
Jul	841,100	892,882	860,457	887,067	914,126	910,222	950,406	933,760	958,262
Ago	901,295	916,742	922,485	877,850	894,473	917,834	943,529	942,154	967,500
Sep	941,922	902,354	919,014	871,263	881,658	899,435	943,094	923,093	948,825
Oct	900,937	822,902	873,634	853,580	873,764	908,221	910,707	923,009	929,458
Nov	839,843	796,461	822,523	858,456	846,082	858,431	891,070	894,594	912,584
Dic	781,367	784,252	792,337	822,022	856,476	818,030	811,431	842,984	878,606

Mes	2011	2012	2013	2014	2015	2016	2017	2018 p/	Promedio 2011 - 2017
Total	10,724,288	10,880,870	10,965,632	11,129,921	11,394,663	11,607,493	11,807,556	8,949,576	11,117,145
Ene	846,827	839,474	868,179	875,046	892,746	909,607	930,146	944,751	880,289
Feb	824,083	823,862	831,730	848,510	867,057	886,937	901,354	918,658	854,790
Mar	845,019	848,364	863,556	871,578	895,419	907,492	927,279	944,467	879,815
Abr	840,583	863,510	860,998	883,256	906,204	926,459	947,207	963,774	889,745
May	862,882	894,448	892,946	914,975	938,239	949,834	974,352	989,729	918,239
Jun	887,924	916,531	928,019	946,998	964,702	972,823	989,748	1,007,567	943,821
Jul	947,583	976,949	965,669	994,785	1,019,368	1,039,282	1,046,711	1,053,390	998,621
Ago	965,584	969,387	975,299	979,622	1,003,405	1,034,567	1,050,014	1,069,583	996,840
Sep	964,629	962,538	965,445	970,110	1,000,277	1,007,923	1,030,053	1,057,656	985,854
Oct	949,682	948,917	956,881	960,257	990,230	1,011,847	1,018,340		976,593
Nov	913,340	935,881	936,182	954,148	960,774	973,196	1,001,154		953,525
Dic	876,152	901,009	920,728	930,636	956,242	987,527	991,199		928,716

Nota: Debido al redondeo de las cifras, la suma de los parciales puede no coincidir con el total. Asimismo, en virtud de la oportunidad con que se reportan y publican las cifras, los totales pudieran ser distintos a las cifras de cierre correspondientes a la producción nacional.

P/ Cifras preliminares a septiembre 2018.

Fuente: SIAP.

Producción acumulada mensual de leche de bovino 2001-2018
(Miles de litros)

Mes	2001	2002	2003	2004	2005	2006	2007	2008	2009
Ene	720,168	725,510	746,121	754,170	765,821	786,930	833,261	832,329	809,272
Feb	1,430,968	1,454,466	1,486,837	1,510,966	1,514,419	1,562,619	1,639,110	1,650,912	1,627,465
Mar	2,160,163	2,194,068	2,247,189	2,284,470	2,287,393	2,355,750	2,470,753	2,499,301	2,467,329
Abr	2,882,970	2,913,942	3,022,604	3,056,294	3,070,313	3,161,390	3,312,464	3,353,366	3,315,352
May	3,620,308	3,663,267	3,828,551	3,852,072	3,866,407	3,979,946	4,175,928	4,226,722	4,191,902
Jun	4,404,022	4,451,815	4,668,762	4,673,850	4,698,064	4,821,972	5,033,810	5,139,244	5,089,444
Jul	5,251,230	5,292,915	5,561,644	5,534,308	5,585,130	5,736,097	5,944,031	6,089,650	6,023,204
Ago	6,152,579	6,194,210	6,478,386	6,456,793	6,462,980	6,630,570	6,861,864	7,033,179	6,965,358
Sep	7,080,091	7,136,132	7,380,740	7,375,807	7,334,244	7,512,229	7,761,300	7,976,273	7,888,452
Oct	7,956,527	8,037,069	8,203,642	8,249,440	8,187,824	8,385,994	8,669,521	8,886,980	8,811,460
Nov	8,730,090	8,876,912	9,000,103	9,071,963	9,046,280	9,232,075	9,527,952	9,778,050	9,706,054
Dic	9,472,293	9,658,279	9,784,355	9,864,300	9,868,302	10,088,551	10,345,982	10,589,481	10,549,038

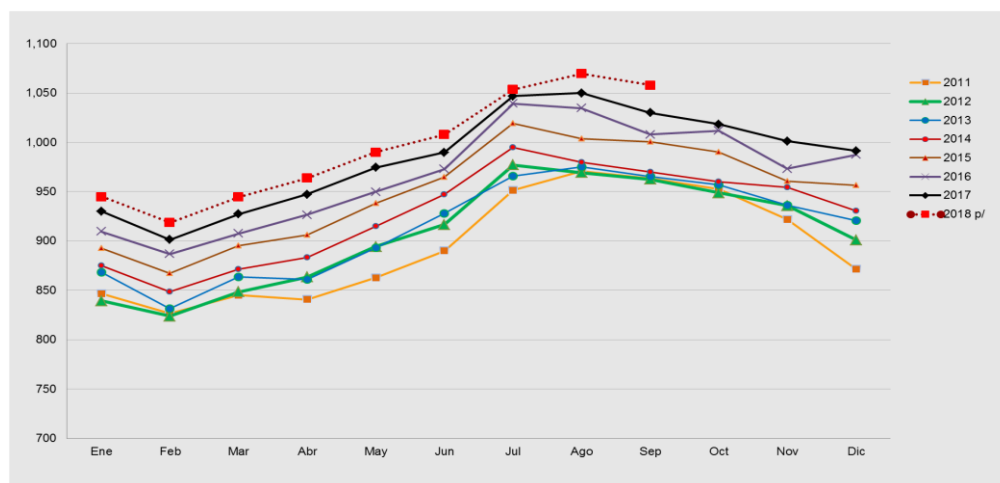
Mes	2010	2011	2012	2013	2014	2015	2016	2017	2018 ^{P/}
Ene	831,392	846,827	839,474	868,179	875,046	892,746	909,607	930,146	944,751
Feb	1,637,170	1,670,910	1,663,335	1,699,909	1,723,556	1,759,803	1,796,543	1,831,500	1,863,410
Mar	2,468,018	2,515,929	2,511,700	2,563,465	2,595,134	2,655,222	2,704,035	2,758,779	2,807,877
Abr	3,302,371	3,356,512	3,375,210	3,424,462	3,478,390	3,561,426	3,630,494	3,705,986	3,771,651
May	4,174,718	4,219,394	4,269,658	4,317,408	4,393,364	4,499,665	4,580,328	4,680,338	4,761,380
Jun	5,081,456	5,107,318	5,186,188	5,245,428	5,340,362	5,464,367	5,553,151	5,670,086	5,768,947
Jul	6,039,719	6,054,901	6,163,138	6,211,096	6,335,148	6,483,736	6,592,433	6,716,796	6,822,338
Ago	7,007,219	7,020,485	7,132,525	7,186,396	7,314,770	7,487,141	7,627,000	7,766,810	7,891,920
Sep	7,956,044	7,985,114	8,095,063	8,151,841	8,284,880	8,487,418	8,634,923	8,796,863	8,949,576
Oct	8,885,501	8,934,797	9,043,980	9,108,722	9,245,137	9,477,648	9,646,770	9,815,203	
Nov	9,798,085	9,848,138	9,979,861	10,044,904	10,199,285	10,438,422	10,619,966	10,816,357	
Dic	10,676,691	10,724,290	10,880,870	10,965,632	11,129,921	11,394,663	11,607,493	11,807,556	

Nota: Debido al redondeo de las cifras, la suma de los parciales puede no coincidir con el total. Asimismo, en virtud de la oportunidad con que se reportan y publican las cifras, el dato acumulado al mes de diciembre pudiera ser distinto a la cifra de cierre de la producción nacional del año que se indica.

^{P/} Cifras preliminares a septiembre de 2018.

Fuente: SIAP.

Producción mensual de leche de bovino, 2011-2018
(Millones de litros)



^{P/} Cifras preliminares a septiembre 2018

Fuente: SIAP.

Producción anual de leche de bovino por entidad federativa 2003-2017
(Miles de litros)

(continúa)

Entidad federativa	2003	2004	2005	2006	2007	2008	2009
Total nacional	9,784,355	9,864,302	9,868,304	10,088,552	10,345,982	10,589,481	10,549,043
Aguascalientes	394,987	402,541	391,470	383,658	375,401	369,872	367,171
Baja California	200,861	210,167	188,548	166,868	207,915	193,422	179,795
Baja California Sur	39,651	42,982	42,551	44,634	43,150	46,636	46,104
Campeche	25,884	33,270	33,711	34,241	35,517	34,984	36,271
Coahuila	1,058,886	1,087,912	1,178,805	1,247,356	1,286,280	1,364,585	1,282,618
Colima	37,847	34,388	34,064	39,039	36,146	36,525	32,349
Chiapas	320,923	324,270	299,830	327,138	353,085	372,249	366,393
Chihuahua	712,828	803,728	802,116	808,641	817,919	901,830	923,053
Distrito Federal	12,955	13,039	12,960	13,138	10,058	12,322	13,652
Durango	953,316	959,037	950,363	1,014,535	1,019,227	1,037,452	959,716
Guanajuato	647,465	633,441	647,823	673,007	674,660	684,202	761,759
Guerrero	78,215	78,948	80,422	81,868	82,001	82,045	84,157
Hidalgo	415,024	411,105	413,567	445,465	460,773	452,977	439,361
Jalisco	1,712,546	1,715,201	1,710,727	1,697,486	1,793,579	1,861,333	1,900,343
México	489,628	480,378	471,516	476,231	478,211	464,624	464,704
Michoacán	313,040	312,974	326,742	328,404	328,185	334,850	331,909
Morelos	17,500	17,798	18,126	18,551	21,105	18,809	20,901
Nayarit	64,175	66,452	65,531	64,506	64,536	62,019	60,130
Nuevo León	40,790	41,388	38,280	39,473	41,432	39,696	40,586
Oaxaca	142,901	143,179	140,149	140,720	142,795	145,213	146,406
Puebla	363,296	365,988	365,085	367,963	384,708	385,066	395,211
Querétaro	215,823	209,328	210,942	198,488	200,835	195,791	192,435
Quintana Roo	4,974	4,976	5,250	5,250	5,642	5,601	5,829
San Luis Potosí	142,848	144,523	143,419	147,591	140,630	141,778	132,285
Sinaloa	82,365	78,767	80,974	82,067	88,633	108,075	95,943
Sonora	148,090	136,331	132,606	142,052	137,780	131,937	126,496
Tabasco	96,041	99,432	107,443	115,617	110,603	110,694	111,533
Tamaulipas	27,887	30,190	29,985	31,520	29,224	30,209	32,326
Tlaxcala	158,000	141,560	96,434	99,158	110,258	110,924	120,356
Veracruz	720,426	687,692	683,046	681,809	692,754	683,203	708,230
Yucatán	9,253	7,633	6,788	6,769	5,557	5,608	4,366
Zacatecas	135,930	145,684	159,031	165,309	167,383	164,950	166,655
Región Lagunera	1,870,186	1,899,394	1,995,463	2,122,092	2,173,483	2,255,272	2,090,707

(1/2)

Producción anual de leche de bovino por entidad federativa 2003-2017
(Miles de litros)

(concluye)

Entidad federativa	2010	2011	2012	2013	2014	2015	2016	2017
Total nacional	10,676,695	10,724,288	10,880,870	10,965,632	11,129,622	11,394,663	11,608,400	11,767,556
Aguascalientes	369,253	372,252	367,599	374,460	384,293	394,956	406,874	432,041
Baja California	174,027	181,190	159,231	157,817	168,817	169,557	168,995	175,075
Baja California Sur	44,323	41,144	40,566	39,486	39,560	30,583	33,774	33,288
Campeche	36,146	36,364	38,424	38,168	38,472	42,782	42,708	42,992
Coahuila	1,243,058	1,275,065	1,287,918	1,327,471	1,361,619	1,380,539	1,411,959	1,337,493
Colima	34,883	36,059	35,548	35,316	36,965	39,012	39,125	39,508
Chiapas	385,455	402,583	402,727	404,148	410,738	423,627	423,965	425,343
Chihuahua	934,928	930,020	979,502	980,757	1,007,346	1,034,227	1,051,731	1,095,174
Distrito Federal	13,643	13,784	12,678	14,187	13,400	12,930	14,029	14,186
Durango	1,001,137	997,155	1,037,913	1,017,020	1,036,137	1,142,047	1,133,982	1,190,198
Guanajuato	775,108	784,770	735,616	713,037	772,558	796,786	823,444	822,161
Guerrero	86,892	83,764	88,809	89,953	83,894	88,103	89,638	88,326
Hidalgo	419,273	398,540	364,018	427,717	413,097	417,750	419,902	418,127
Jalisco	1,960,999	1,991,577	2,024,966	2,078,203	2,085,859	2,157,002	2,228,482	2,306,316
México	478,261	482,082	469,315	467,972	460,167	455,283	448,833	440,268
Michoacán	331,038	339,389	344,810	336,069	335,685	328,360	343,622	340,596
Morelos	21,784	20,890	22,421	21,900	20,115	20,092	20,245	20,495
Nayarit	60,742	60,104	55,779	42,627	39,157	35,459	37,085	38,091
Nuevo León	40,397	37,790	38,622	36,835	33,461	27,743	24,685	23,388
Oaxaca	147,080	147,933	147,102	145,285	148,964	146,197	147,683	145,337
Puebla	403,100	404,132	422,768	439,055	443,443	449,000	448,782	442,688
Querétaro	192,422	195,147	336,644	341,602	360,908	364,177	382,692	385,629
Quintana Roo	5,921	5,562	6,128	4,567	4,672	4,809	4,642	5,226
San Luis Potosí	130,899	128,772	125,820	124,331	127,305	132,154	138,116	143,572
Sinaloa	102,081	105,875	102,519	93,645	101,296	103,486	106,945	102,431
Sonora	129,355	112,055	110,764	111,375	108,112	108,639	116,443	117,147
Tabasco	111,416	101,522	106,960	101,275	99,599	99,598	103,269	105,587
Tamaulipas	30,242	29,666	28,242	27,680	21,753	20,267	18,790	19,126
Tlaxcala	115,223	109,978	109,952	102,745	103,241	98,027	85,761	85,242
Veracruz	722,465	723,106	715,190	706,981	693,951	695,762	702,832	743,182
Yucatán	3,441	3,153	3,009	2,530	2,584	3,616	3,008	2,842
Zacatecas	171,703	172,867	159,310	161,419	172,455	172,093	186,357	186,483
Región Lagunera	2,092,807	2,117,562	2,198,846	2,222,040	2,274,475	2,412,329	2,433,821	2,453,770

Nota: Debido al redondeo de las cifras, la suma de los parciales puede no coincidir con el total. Asimismo, los totales pudieran ser distintos a las cifras de cierre correspondientes a la producción nacional.

Cifras cierre

Fuente: SIAP.

Producción mensual de leche de bovino por entidad federativa 2018 ^{pl}
(Miles de litros)

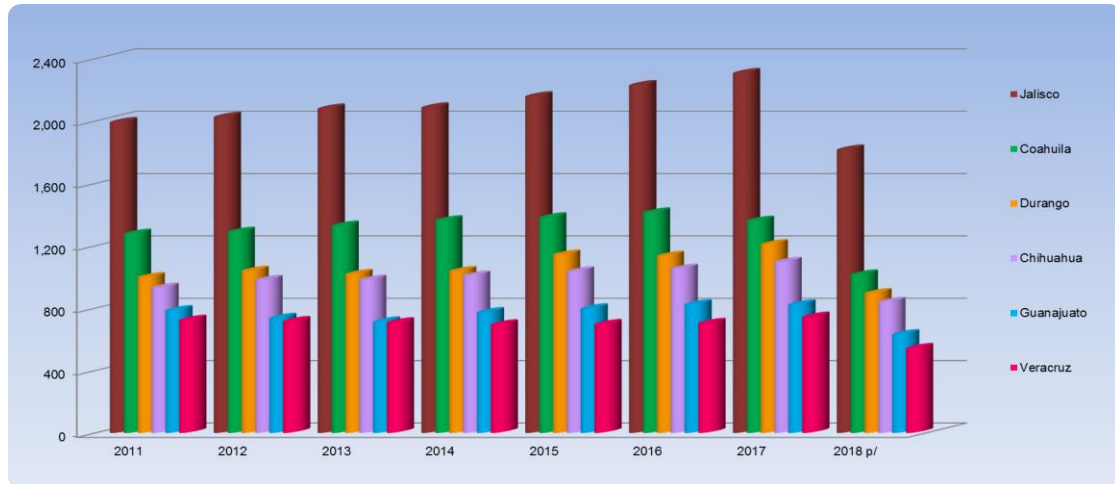
(continúa)

Entidad federativa	Ene	Feb	Mar	Abr	May	Jun	Jul	Ago	Sep	Total
Total nacional	944,751	918,658	944,467	963,774	989,729	1,007,567	1,053,390	1,069,583	1,057,656	8,949,576
Aguascalientes	36,117	36,138	35,843	36,311	33,622	34,584	36,008	36,726	36,129	321,478
Baja California	15,030	15,825	13,776	15,176	14,794	15,704	16,151	16,570	16,604	139,631
Baja California Sur	2,726	2,600	2,746	2,765	2,792	2,721	2,788	2,809	2,731	24,680
Campeche	3,290	3,474	3,462	3,617	3,652	3,663	3,832	3,904	3,949	32,843
Coahuila	115,266	106,047	112,568	111,627	115,153	109,899	115,334	115,307	112,634	1,013,834
Colima	2,412	2,300	2,085	1,998	1,875	2,416	1,987	4,839	6,198	26,110
Chiapas	33,616	32,031	30,397	32,332	36,141	40,194	40,697	39,342	39,898	324,649
Chihuahua	87,531	85,623	93,164	91,313	91,895	95,546	96,953	98,045	98,834	838,904
Distrito Federal	1,053	1,032	1,032	1,034	1,024	1,040	1,084	1,169	1,189	9,658
Durango	102,662	91,961	98,696	95,744	108,703	91,337	97,752	104,173	103,695	894,722
Guanajuato	67,023	60,130	65,762	71,702	70,592	71,036	76,452	74,969	73,315	630,982
Guerrero	6,908	6,588	6,518	6,560	6,704	6,907	6,851	7,358	7,610	62,003
Hidalgo	27,920	30,697	29,116	37,430	37,027	38,178	38,539	36,532	37,212	312,652
Jalisco	186,845	187,108	186,136	192,526	194,426	212,637	220,804	224,247	210,413	1,815,141
México	29,657	28,519	29,090	29,472	31,949	36,525	43,826	46,660	45,882	321,580
Michoacán	28,362	28,174	27,828	28,175	27,952	29,938	29,780	29,262	29,960	259,432
Morelos	1,700	1,697	1,709	1,710	1,722	1,693	1,710	1,715	1,730	15,386
Nayarit	3,129	2,957	2,872	2,836	2,891	3,031	3,206	3,363	3,402	27,687
Nuevo León	1,737	1,906	1,928	1,916	1,948	2,064	2,019	1,929	2,042	17,491
Oaxaca	10,091	10,560	11,531	10,769	12,563	12,284	12,210	12,752	13,445	106,204
Puebla	35,545	36,107	35,825	36,019	37,862	38,702	37,121	40,478	39,696	337,355
Querétaro	32,139	32,567	33,073	33,350	33,439	33,412	33,323	33,308	34,351	298,962
Quintana Roo	399	427	474	460	458	464	462	460	465	4,071
San Luis Potosí	11,489	11,528	12,196	12,058	12,675	12,808	13,359	13,225	13,153	112,489
Sinaloa	7,960	8,277	7,564	7,655	7,708	7,709	8,203	9,550	9,057	73,683
Sonora	9,119	9,320	9,613	9,651	9,267	9,319	9,628	9,284	9,404	84,607
Tabasco	5,567	6,027	7,304	8,579	10,551	12,355	12,829	12,426	9,420	85,057
Tamaulipas	1,525	1,599	1,654	1,601	1,696	1,779	1,770	1,962	1,898	15,485
Tlaxcala	6,473	6,501	6,539	6,021	6,797	7,135	7,271	7,497	7,294	61,526
Veracruz	55,401	54,724	56,817	57,863	56,442	57,991	66,143	65,577	70,953	541,911
Yucatán	229	235	241	236	234	227	235	229	232	2,096
Zacatecas	15,831	15,978	16,907	15,268	15,175	14,268	15,064	13,916	14,860	137,267
Región Lagunera	208,377	188,632	201,542	197,858	213,793	191,142	199,157	206,347	203,047	1,809,894
Laguna Coahuila	112,772	103,522	110,008	109,061	112,572	107,316	112,620	112,610	109,917	990,398
Laguna Durango	95,605	85,109	91,534	88,797	101,221	83,826	86,537	93,737	93,130	819,496
Coahuila (Delegación)	2,494	2,525	2,560	2,566	2,581	2,583	2,714	2,697	2,717	23,437
Durango (Delegación)	7,057	6,851	7,162	6,947	7,482	7,511	11,215	10,436	10,565	75,226

Nota: Debido al redondeo de las cifras, la suma de los parciales puede no coincidir con el total.

^p Cifras preliminares a septiembre de 2018.

Principales estados productores de leche de bovino 2011-2018
(Millones de litros)



p/ Cifras preliminares acumuladas a septiembre de 2018.
Fuente: SIAP.

Precio medio rural de leche de bovino por entidad federativa, 2003-2018

(Pesos/litro)

Entidad federativa	2003	2004	2005	2006	2007	2008	2009	2010	2011	2012	2013	2014	2015	2016	2017	2018 ^{p/}
Precio ponderado	3.22	3.50	3.76	3.79	4.03	4.32	4.74	4.76	4.94	5.19	5.53	5.84	5.83	5.86	6.07	6.16
Aguascalientes	2.93	3.11	3.67	3.75	3.97	4.22	5.06	5.45	5.47	5.48	5.63	5.75	5.72	5.91	6.18	6.18
Baja California	3.78	4.28	4.73	4.80	4.77	4.72	4.86	5.30	4.91	5.09	5.14	5.21	5.55	5.80	5.84	5.86
Baja California Sur	3.95	4.17	6.15	6.26	6.88	7.34	8.48	8.03	6.93	7.08	7.21	7.21	6.49	6.42	6.37	6.09
Campeche	3.27	4.00	4.50	4.75	4.97	5.38	6.19	6.41	6.86	6.85	5.05	5.23	5.71	5.60	5.40	5.39
Coahuila	3.40	3.51	3.67	3.87	4.02	4.45	4.80	4.84	4.94	5.20	5.73	5.43	5.01	5.06	6.21	5.91
Colima	4.08	4.85	5.35	6.11	6.4	6.71	7.07	7.41	8.45	6.75	7.11	7.42	6.12	6.08	7.91	6.50
Chiapas	2.81	3.15	3.15	3.41	3.53	3.58	3.74	3.91	4.25	4.44	4.80	5.76	6.33	6.25	5.19	8.25
Chihuahua	3.25	3.61	4.11	4.13	4.35	4.59	4.92	4.65	4.85	5.35	5.80	5.81	7.61	7.78	6.16	7.06
Distrito Federal	5.00	5.37	6.05	6.30	7.19	7.68	8.90	8.82	8.92	9.23	9.11	8.86	9.23	9.94	8.08	9.59
Durango	3.68	3.71	3.80	3.92	4.23	4.49	5.66	4.87	5.03	5.49	6.08	7.41	6.31	6.34	6.36	6.49
Guanajuato	2.88	3.18	4.03	3.52	3.71	3.91	3.91	4.19	4.66	5.09	5.26	5.98	5.66	5.80	6.11	6.26
Guerrero	4.86	5.26	5.83	4.75	4.65	4.72	6.12	6.62	6.84	6.87	7.02	7.31	7.40	7.74	7.56	7.87
Hidalgo	3.25	3.31	3.57	3.63	3.91	4.39	4.50	4.59	4.67	5.08	5.38	6.36	5.65	5.71	6.04	6.03
Jalisco	2.67	3.21	3.38	3.49	3.70	4.15	4.25	4.25	4.62	4.66	5.05	5.83	5.17	5.11	5.59	5.34
México	3.20	3.48	3.57	3.68	4.09	4.38	6.06	5.90	5.84	5.54	5.61	6.42	5.78	5.94	6.12	6.24
Michoacán	3.36	3.82	3.97	4.25	4.45	4.36	4.74	5.00	4.91	5.32	5.29	6.03	5.77	5.89	6.18	6.59
Morelos	4.55	4.67	4.65	4.64	5.04	4.72	5.00	4.86	4.84	5.07	7.65	5.84	5.88	6.10	6.62	8.05
Nayarit	3.35	3.49	3.49	3.42	3.44	3.68	4.20	4.30	5.06	5.70	6.57	6.83	6.61	6.69	6.84	7.07
Nuevo León	3.44	3.55	3.65	3.56	3.69	3.92	4.14	4.36	4.40	5.13	5.56	5.50	5.79	6.45	5.93	6.03
Oaxaca	4.66	5.57	5.83	6.03	6.27	5.87	5.70	5.82	5.87	5.62	5.74	6.18	6.07	6.06	6.12	7.69
Puebla	3.22	3.47	3.57	3.92	4.52	4.78	5.26	5.36	5.26	5.47	5.66	6.39	5.80	5.77	5.69	5.68
Querétaro	3.47	3.53	3.69	3.82	3.98	4.21	4.42	4.54	4.83	5.59	6.34	6.64	6.74	6.57	6.53	6.44
Quintana Roo	3.69	3.69	3.68	3.19	3.47	3.68	4.10	4.37	4.88	4.92	5.11	6.34	5.79	5.71	6.03	5.51
San Luis Potosí	3.09	3.35	3.63	3.46	4.07	4.45	4.68	4.99	5.01	5.21	5.52	5.78	5.83	6.00	5.83	6.07
Sinaloa	3.26	3.42	3.42	3.39	3.68	4.15	4.51	4.78	4.90	5.29	5.50	5.72	5.81	5.79	5.98	6.15
Sonora	3.79	3.95	3.98	4.13	4.47	4.86	5.08	5.22	5.50	5.61	5.78	5.79	6.24	6.30	6.28	6.58
Tabasco	2.94	3.40	3.44	3.35	3.35	3.40	3.42	3.55	3.91	4.24	5.16	5.14	5.19	5.24	5.34	5.54
Tamaulipas	3.94	4.19	4.52	3.83	3.65	3.92	5.89	5.71	5.62	6.47	6.87	7.04	6.49	6.42	6.32	6.87
Tlaxcala	3.23	3.54	3.75	3.65	4.15	4.43	3.73	3.67	4.20	5.01	5.40	5.29	5.74	6.06	5.69	5.71
Veracruz	3.24	3.32	3.51	3.08	3.46	3.74	4.34	4.85	4.98	5.21	5.31	5.91	5.78	5.97	5.90	9.49
Yucatán	4.07	4.40	4.64	4.19	4.79	5.08	7.65	4.84	5.36	6.00	5.67	6.30	5.87	6.45	6.12	7.09
Zacatecas	3.48	3.62	3.75	3.90	3.86	4.07	4.46	4.72	4.75	5.08	5.31	5.94	5.74	5.82	5.93	6.11

p/ cifras preliminares
Fuente: SIAP.

Leche de bovino
Precio promedio al consumidor por distintas marcas y presentaciones
2010-2018
(Pesos)

Tipo de leche Marca y presentación	2010	2011	2012	2013	2014	2015	2016	2017	2018 ^{1/}
Condensada									
La Lechera, lata 387 grs.	13.24	13.80	15.43	15.00	15.58	16.52	17.03	18.18	18.81
En polvo									
Alpura, bolsa 500 grs.	46.81	45.00	46.02	45.99	49.46	47.30	53.34	58.98	58.77
Alpura, lata 1.8 kg.	157.39	157.01	165.26	164.73	179.96	177.75	184.41	185.72	194.22
Nan 1, en polvo para lactante, lata 400 grs.	91.98	96.30	99.76	99.76	108.20	103.06	113.02	116.15	122.09
Nan 2, en polvo para lactante, lata 400 grs.	84.56	87.43	91.08	91.08	97.72	94.36	101.00	106.03	113.39
Evaporada									
Carnation Clavel, parcialmente descremada, lata 378 grs. ^{2/}	10.10	10.72	11.84	11.52	10.35	11.31	na	na	na
Carnation Clavel, parcialmente descremada, lata 360 grs. ^{2/}	na	na	na	na	na	na	12.04	13.55	14.03
Carnation Clavel, reducida en grasa, descremada, lata 378 grs. ^{2/}	11.28	12.27	13.22	13.35	15.03	13.98	na	na	na
Carnation Clavel, reducida en grasa, descremada, lata 360 grs. ^{2/}	na	na	na	na	na	na	14.34	15.12	15.01
Pasteurizada									
Alpura, clásica, entera, envase 1 L.	11.71	nd	nd	13.34	14.12	15.02	15.32	16.88	18.02
Lala, premium, entera, caja 1 L.	11.70	12.08	12.55	13.32	13.38	12.36	12.36	nd	nd
Ultrasteurizada									
Alpura 2000, clásica, parcialmente descremada, caja 1 L.	12.45	12.89	13.33	14.12	15.03	15.96	16.54	17.93	18.52
Nutrileche, fórmula láctea, ultrasteurizada, caja 1 L.	10.43	10.71	11.00	11.86	12.86	12.61	13.74	14.58	14.70
Parmalat, entera, caja 1lt	11.50	11.61	12.54	13.61	14.49	14.99	15.10	16.14	16.30
San Marcos. Semidescremada, caja 1 lt.	12.17	12.75	13.15	13.81	14.34	14.31	15.87	16.03	16.26

^{1/} Precios en el Área Metropolitana de la Ciudad de México.

^{2/} A partir de enero de 2016, la presentación de Carnation Clavel, parcialmente descremada y Carnation Clavel, reducida en grasa, descremada, ambas en presentación de 378 grms, cambian a la presentación de 360 grms.

nd. No disponible. na: No aplica

Fuente: SIAP con información de PROFECO, Dirección General de Estudios sobre Consumo.

Precio al consumidor promedio mensual de leche de bovino 2018 ^{1/}
Distintas marcas y presentaciones
(Pesos)

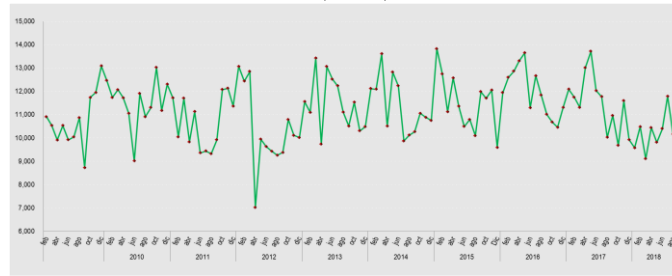
Tipo de leche Marca y presentación	Ene	Feb	Mar	Abr	May	Jun	Jul	Ago	Sep	Oct	Nov	Dic
Condensada												
La Lechera, lata 100 grs.	9.35	9.47	9.47	9.46	9.40	9.44	9.42	8.97	9.02			
La Lechera, lata 387 grs.	18.81	18.59	18.19	17.80	17.38	18.59	18.42	18.36	18.56			
La lechera, botella (plástico) 335 grs.	27.23	26.37	26.60	26.78	27.05	26.53	25.89	25.73	25.38			
Evaporada												
Carnation Clavel, parcialmente descremada, lata 360 grs.	14.03	13.98	13.75	13.06	13.03	14.25	13.84	13.56	13.15			
Carnation Clavel. Descremada, cremosa y ligera. Lata 360 gr.	15.01	14.76	14.88	15.12	15.21	15.18	15.24	15.20	15.22			
Pasteurizada												
Alpura, clásica, entera, envase 1 L.	16.15	16.06	16.80	17.44	16.69	17.32	17.47	17.55	17.66			
Alpura. Semi, parcialmente descremada, envase 1 L.	16.33	16.28	16.87	17.45	16.83	17.39	17.50	17.57	17.65			
Lala, light, parcialmente descremada, baja en grasa, caja 1 L.	16.33	16.26	16.87	17.60	16.85	17.67	17.65	17.64	18.00			
Lala, entera, caja 1 L.	16.47	17.45	17.62	17.60	18.88	17.66	17.64	17.65	17.99			
Ultrasteurizada												
Alpura clásica, parcialmente descremada, caja 1 L.	18.02	17.96	17.89	18.64	18.88	18.85	18.73	18.52	18.43			
Alpura light, parcialmente descremada, baja en grasa.	18.05	17.97	17.93	0.00	17.69	17.67	18.70	17.57	18.00			
Alpura Semi, parcialmente descremada, caja 1 L.	18.03	17.90	17.93	18.66	18.81	18.75	18.68	18.50	18.45			
Fortileche, con grasa vegetal, caja 1 L.	13.94	13.17	13.07	0.00	13.35	13.40	13.56	13.92	13.77			
Lala, light, parcialmente descremada, caja 1 L.	17.42	18.28	18.39	18.24	18.14	18.02	18.01	17.64	18.51			
Lala, entera, caja 1 L.	17.34	18.29	18.47	0.00	17.65	17.66	18.04	17.65	18.14			
Lala, semidescremada, caja 1 L.	17.37	18.33	18.48	18.24	18.21	18.11	18.14	17.86	18.25			
Lala, Siluette Plus 0%, descremada, caja 960 ml.	nd	nd	nd	nd	nd	nd	nd	nd	nd			
Parmalat, entera, caja 1 L.	16.30	16.33	16.25	18.24	18.14	16.34	16.31	16.31	16.44			
Parmalat, semidescremada, caja 1 L.	16.26	16.31	17.08	18.24	18.21	16.33	16.32	17.11	16.69			
San Marcos, entera, caja 1 L.	16.77	16.62	17.08	0.00	16.91	16.65	17.21	17.27	17.54			
San Marcos, semidescremada, caja 1 L.	16.77	16.73	17.08	0.00	16.93	16.70	17.04	17.11	17.81			
En polvo												
Alpura, bolsa 500 grs.	58.77	58.33	58.29	59.60	57.27	59.17	59.62	58.89	57.20			
Alpura, lata 1800 grs.	194.22	189.78	185.73	197.02	195.34	198.83	199.13	199.53	199.28			
Alpura, kids niños, bolsa 500 grs.	58.65	55.98	54.47	53.19	54.41	54.66	55.17	56.15	54.69			
Alpura, kids niños, lata 1,800 grs.	198.99	198.02	185.73	196.51	196.85	206.53	212.12	213.20	206.66			
Fortileche, bolsa 500 grs.	41.60	44.44	41.72	41.44	41.72	43.12	43.69	44.21	42.55			
Nan 1, en polvo para lactante, lata 400 grs.	122.09	121.42	120.39	120.75	116.23	116.15	120.01	122.28	122.13			
Nan 2, en polvo para lactante, lata 400 grs.	113.39	113.12	113.00	112.72	110.38	110.04	112.03	114.81	115.38			
Nido, entera, lata 1.68 kg.	204.91	202.04	202.78	209.29	210.73	211.46	206.67	194.78	185.54			
Nido, entera, lata 360 grs.	50.53	50.26	50.08	50.33	58.24	58.24	50.45	50.59	50.30			
Nido, kinder, niños, protección, lata 1.6 kg.	nd	nd	nd	nd	nd	nd	nd	nd	nd			
Nido, kinder, niños, protección, lata 360 grs.	58.56	57.85	57.83	58.18	58.24	58.31	56.83	50.59	56.30			
Svelty, figura 0% sin grasa, descremada, bolsa 360 grs.	47.17	47.04	48.34	48.55	48.66	48.66	47.39	49.22	49.24			

^{Nota:} Precios en el Área Metropolitana de la Ciudad de México.

nd. No disponible.

Fuente: SIAP con información de PROFECO, Dirección General de Estudios sobre Consumo.

Producción mensual de leche entera en polvo de bovino 2009-2018
(Toneladas)



Fuente: SIAP con datos de la Encuesta Mensual de la Industria Manufacturera (EMIM), INEGI.

Indicadores seleccionados de la producción de leche condensada, evaporada y en polvo 2009-2018

Año / Mes	Personal ocupado	Horas hombre trabajadas	Remuneraciones totales	Valor de la producción	Valor de ventas	Ingresos por maquila, submaquila y remanufactura	Uso de la capacidad instalada
	(Personas)	(Miles de horas)		(Miles de pesos)			(Porcentaje)
2018 ¹	4,167	7,207	556,384	21,368,347	21,387,917	107,799	74
Enero	4,112	906	65,635	2,631,301	2,641,434	0	72
Febrero	4,128	852	67,718	2,730,090	2,775,218	33,146	72
Marzo	4,121	841	75,348	2,635,447	2,594,583	0	75
Abril	4,165	916	67,804	2,777,244	2,771,758	35,069	74
Mayo	4,166	912	68,243	2,581,230	2,633,819	0	75
Junio	4,230	919	71,821	2,758,035	2,668,186	39,584	75
Julio	4,201	942	68,779	2,569,793	2,594,156	0	75
Agosto	4,216	919	71,036	2,685,207	2,708,763	0	77
2017	4,195	10,694	830,676	31,289,495	31,836,893	378,115	72
Enero	4,261	944	67,529	2,652,802	2,729,977	0	75
Febrero	4,206	856	67,543	2,831,686	2,828,562	33,325	72
Marzo	4,216	852	79,183	2,645,540	2,769,158	29,847	75
Abril	4,156	901	66,865	2,691,871	2,782,858	27,151	74
Mayo	4,155	896	65,278	2,501,605	2,562,341	26,051	76
Junio	4,226	933	69,771	2,480,482	2,602,959	40,219	72
Julio	4,173	931	64,588	2,703,786	2,694,407	41,630	72
Agosto	4,239	921	66,058	2,612,769	2,665,496	66,900	69
Septiembre	4,215	872	59,201	2,460,192	2,473,401	53,632	68
Octubre	4,160	896	62,125	2,511,732	2,521,971	0	67
Noviembre	4,163	832	66,160	2,752,345	2,715,087	34,510	70
Diciembre	4,165	860	96,375	2,444,685	2,490,676	24,850	73
2016	4,105	10,493	814,981	30,672,157	30,713,346	437,588	74
Enero	4,080	891	64,460	2,600,978	2,578,776	49,030	72
Febrero	4,072	865	62,848	2,690,982	2,639,822	34,901	76
Marzo	4,100	825	75,227	2,689,401	2,569,350	ND	76
Abril	3,954	892	61,863	2,604,519	2,633,720	42,375	76
Mayo	3,996	864	62,081	2,451,725	2,511,982	44,172	76
Junio	4,059	873	67,511	2,498,407	2,334,348	42,381	75
Julio	4,093	906	63,308	2,559,367	2,537,925	42,611	74
Agosto	4,198	899	66,626	2,525,610	2,639,083	51,334	73
Septiembre	4,194	867	63,065	2,436,157	2,416,755	50,841	72
Octubre	4,203	890	62,208	2,462,817	2,542,783	ND	71
Noviembre	4,206	833	65,531	2,635,516	2,719,192	47,927	74
Diciembre	4,295	888	100,253	2,516,678	2,589,610	32,016	72
2015	4,021	10,360	775,767	29,026,209	28,150,053	481,251	73
Enero	4,021	886	61,669	2,596,771	2,314,670	58,896	80
Febrero	4,048	817	60,418	2,566,638	2,233,532	56,883	78
Marzo	4,072	880	72,509	2,611,430	2,437,677	60,372	79
Abril	4,076	874	62,997	2,479,672	2,531,552	50,346	73
Mayo	4,055	868	62,990	2,344,294	2,213,044	42,080	74
Junio	4,043	889	67,826	2,247,301	2,121,310	46,701	71
Julio	3,981	894	60,230	2,401,164	2,481,823	ND	71
Agosto	3,996	867	60,989	2,195,823	2,273,814	42,316	68
Septiembre	4,005	839	57,505	2,325,505	2,322,107	ND	69
Octubre	3,991	874	57,396	2,440,445	2,461,471	35,349	70
Noviembre	3,908	818	60,862	2,458,198	2,309,756	35,444	74
Diciembre	4,058	854	90,376	2,358,968	2,449,297	52,864	70
2014	3,780	9,734	695,149	29,099,150	28,485,815	605,364	78
Enero	3,804	831	58,849	2,449,522	2,434,934	59,132	79
Febrero	3,780	743	53,868	2,411,225	2,486,995	35,578	75
Marzo	3,762	825	66,578	2,739,763	2,628,652	41,774	79
Abril	3,755	796	56,143	2,363,758	2,197,386	63,696	78
Mayo	3,795	836	60,563	2,420,232	2,209,003	75,267	78
Junio	3,782	809	54,675	2,447,139	2,281,719	74,203	81
Julio	3,747	835	56,576	2,330,716	2,370,230	75,472	78
Agosto	3,801	833	53,286	2,374,018	2,285,469	58,260	79
Septiembre	3,776	797	51,317	2,193,991	2,275,752	48,012	77
Octubre	3,783	825	51,880	2,630,543	2,532,468	ND	80
Noviembre	3,782	802	50,795	2,472,679	2,423,562	30,282	79
Diciembre	3,790	802	80,619	2,265,564	2,359,645	43,688	77
2013	3,760	9,655	785,781	28,697,964	28,257,313	405,840	79
2012 ¹	3,633	9,276	730,367	26,376,950	26,705,842	210,317	78
2011	3,452	8,801	718,166	24,052,080	23,764,566	172,772	73
2010	3,264	7,997	686,743	21,622,852	21,432,352	138,569	78
2009	3,348	8,005	686,743	21,467,848	21,239,581	138,569	77

Nota: Los establecimientos seleccionados realizan actividades económicas cuya cobertura en ingresos fue mayor al 80%.

Los totales correspondientes a las variables, personal ocupado y porcentaje de utilización, se refieren al promedio acumulado al periodo que se indica.

¹ Cifras revisadas a partir de 2017/01 pero que aún permanecen con carácter de preliminares, y con cifras preliminares a partir de agosto.

² Datos corregidos para el periodo enero-diciembre de 2012.

Fuente: SIAP con datos de la Encuesta Mensual de la Industria Manufacturera (EMIM), INEGI.

Indicadores seleccionados de la producción de derivados y fermentos lácteos 2009-2018

Año / Mes	Personal ocupado	Horas hombre trabajadas	Remuneraciones totales	Valor de la producción	Valor de ventas	Ingresos por maquila, submaquila y remanufactura	Uso de la capacidad instalada
	(Personas)	(Miles de horas)	(Miles de pesos)			(Porcentaje)	
2018 ^{1/}	14,439	23,999	850,890	34,707,807	34,262,737	144,746	73
Enero	14,371	2,994	99,428	4,349,359	4,106,769	15,729	73
Febrero	14,323	2,795	103,866	3,894,983	3,949,308	16,013	74
Marzo	14,394	3,020	106,102	4,432,191	4,442,855	20,734	75
Abril	14,486	2,942	108,772	4,290,290	4,240,899	17,687	73
Mayo	14,454	3,016	105,067	4,376,513	4,379,325	20,242	70
Junio	14,391	3,019	108,937	4,422,777	4,392,076	17,419	72
Julio	14,510	3,059	104,921	4,352,855	4,288,681	18,276	72
Agosto	14,579	3,154	113,797	4,588,839	4,462,824	18,646	71
2017	14,379	35,787	1,260,779	48,637,472	48,545,020	159,120	76
Enero	14,051	2,919	94,114	4,070,182	3,876,769	14,920	74
Febrero	14,222	2,770	99,216	3,797,603	3,664,877	9,590	74
Marzo	14,294	3,002	105,272	4,152,291	4,137,536	16,286	77
Abril	14,316	2,823	102,012	3,862,829	3,871,024	14,217	73
Mayo	14,301	2,978	96,515	4,157,717	4,195,609	15,026	75
Junio	14,324	3,026	103,791	4,340,696	4,255,319	13,887	76
Julio	14,503	3,012	100,865	3,819,951	3,948,033	12,824	76
Agosto	14,502	3,107	102,560	4,143,229	4,178,965	15,826	79
Septiembre	14,519	2,995	99,638	4,076,529	4,127,027	11,742	77
Octubre	14,471	3,064	103,878	4,206,864	4,212,368	6,069	77
Noviembre	14,523	3,022	98,048	4,088,868	4,074,743	15,173	74
Diciembre	14,527	3,069	154,870	3,920,713	4,002,750	13,560	74
2016	14,097	35,138	1,160,465	44,874,390	44,578,330	159,306	77
Enero	14,010	2,864	91,833	3,534,574	3,427,260	12,876	76
Febrero	14,060	2,774	91,215	3,334,902	3,344,499	10,845	74
Marzo	14,026	2,895	90,411	3,751,213	3,678,585	13,602	77
Abril	14,034	2,918	96,570	3,754,690	3,724,027	14,234	76
Mayo	14,038	2,911	89,410	3,771,455	3,722,160	12,992	79
Junio	14,091	2,946	95,037	3,761,692	3,754,528	12,519	79
Julio	14,161	2,978	91,229	3,605,510	3,622,241	14,345	78
Agosto	14,195	3,063	96,637	3,881,412	3,899,931	14,210	79
Septiembre	14,189	2,943	89,757	3,889,735	3,885,158	11,899	78
Octubre	14,132	2,974	95,819	3,846,779	3,860,883	13,612	77
Noviembre	14,135	2,919	91,838	3,897,903	3,892,748	12,955	77
Diciembre	14,093	2,953	140,709	3,844,525	3,766,310	15,217	74
2015	13,910	34,430	1,083,719	43,023,026	43,659,825	143,619	77
Enero	13,669	2,830	85,398	3,622,583	3,488,995	10,691	79
Febrero	13,662	2,624	81,711	3,251,426	3,168,435	12,394	78
Marzo	13,726	2,817	85,488	3,627,514	3,558,398	13,152	79
Abril	13,826	2,818	88,487	3,499,803	3,511,162	12,371	75
Mayo	13,791	2,796	83,384	3,536,127	3,477,721	11,423	76
Junio	13,907	2,881	86,897	3,660,332	3,615,002	11,030	77
Julio	14,066	3,032	87,817	3,574,597	3,543,396	12,285	76
Agosto	13,996	2,931	89,309	3,665,714	3,680,193	12,523	76
Septiembre	14,153	2,915	84,803	3,741,545	4,165,234	12,410	78
Octubre	14,024	3,007	92,653	3,785,563	4,347,795	11,798	78
Noviembre	14,067	2,854	83,669	3,541,837	3,552,452	10,613	76
Diciembre	14,032	2,925	134,103	3,515,985	3,551,042	12,929	74
2014	13,114	32,289	974,846	40,382,419	40,497,599	114,165	79
Enero	12,983	2,671	75,378	3,301,521	3,246,929	9,644	78
Febrero	13,021	2,504	74,581	3,017,883	3,049,813	8,963	78
Marzo	13,017	2,654	75,772	3,367,633	3,336,666	10,376	80
Abril	12,992	2,641	82,127	3,439,325	3,366,325	11,746	79
Mayo	12,941	2,687	80,380	3,421,784	3,391,943	9,899	79
Junio	13,012	2,653	78,609	3,372,181	3,328,831	9,409	79
Julio	13,139	2,798	78,029	3,409,172	3,367,393	9,441	80
Agosto	13,131	2,739	80,078	3,515,332	3,509,691	9,444	80
Septiembre	13,193	2,717	76,198	3,393,382	3,855,450	8,921	80
Octubre	13,289	2,857	82,892	3,566,449	3,500,657	9,247	80
Noviembre	13,338	2,636	77,521	3,231,619	3,225,961	7,656	78
Diciembre	13,317	2,732	113,281	3,346,138	3,317,940	9,419	78
2013	13,127	32,383	917,757	39,702,224	39,150,690	101,629	79
2012 ^{1/}	13,123	33,156	852,394	37,871,849	37,535,108	83,688	78
2011	14,765	37,610	1,174,969	34,853,476	34,444,247	51,781	79
2010	14,527	36,975	1,106,591	32,146,040	31,543,930	53,302	78
2009	13,390	34,384	978,116	26,951,232	26,481,032	55,646	72

Nota: Los establecimientos seleccionados realizan actividades económicas cuya cobertura en ingresos fue mayor al 80%.

Los totales correspondientes a las variables, personal ocupado y porcentaje de utilización, se refieren al promedio acumulado al período que se indica.

^{1/} Cifras revisadas y actualizadas de ene - jul 2016 pero que aún permanecen con carácter de preliminares, y con cifras preliminares a partir de agosto.

^{1/} Datos corregidos para el período enero-diciembre de 2012.

Fuente: SIAP con datos de la Encuesta Mensual de la Industria Manufacturera (EMIM), INEGI.

Indicadores seleccionados en la elaboración y envasado de leche de bovino 2009-2018

Año / Mes	Personal ocupado	Horas hombre trabajadas	Remuneraciones totales	Valor de la producción	Valor de ventas	Ingresos por maquila, submaquila y remanufactura	Uso de la capacidad instalada
	(Personas)	(Miles de horas)	(Miles de pesos)				(Porcentaje)
2018 ^{Pr}	22,382	39,195	2,485,289	34,646,941	33,627,578	302,357	77
Enero	22,391	4,988	305,923	4,261,548	4,152,530	39,305	78
Febrero	22,164	4,600	303,635	3,913,404	3,944,955	37,660	76
Marzo	22,295	4,917	297,795	4,424,427	4,215,680	38,410	77
Abril	22,499	4,816	307,497	4,289,928	4,135,352	39,574	77
Mayo	22,593	5,051	315,329	4,393,163	4,333,114	37,973	77
Junio	22,727	4,947	319,301	4,422,777	4,219,350	36,931	77
Julio	22,051	4,811	311,146	4,352,855	4,278,708	35,099	77
Agosto	22,338	5,065	324,663	4,588,839	4,347,889	37,405	78
2017	21,833	57,087	3,545,607	50,230,080	49,600,081	376,293	79
Enero	21,583	4,725	284,348	4,299,046	4,301,093	12,703	79
Febrero	21,337	4,348	275,600	3,982,754	3,890,220	14,003	79
Marzo	21,142	4,642	281,852	4,241,765	4,234,564	28,156	79
Abril	21,483	4,568	289,945	3,940,640	3,887,363	28,089	79
Mayo	21,568	4,788	297,198	4,308,497	4,194,241	36,337	79
Junio	21,568	4,737	286,671	4,326,107	4,248,458	36,951	80
Julio	21,773	4,776	285,394	4,187,189	4,140,808	36,036	79
Agosto	21,983	4,949	296,155	4,339,488	4,293,405	37,624	79
Septiembre	22,341	4,866	295,593	4,057,186	3,999,889	34,064	78
Octubre	22,169	4,868	288,987	4,234,388	4,180,684	35,935	79
Noviembre	22,397	4,925	304,812	4,272,027	4,230,258	38,200	78
Diciembre	22,651	4,895	359,052	4,040,993	3,999,098	38,195	77
2016 ^{1r}	21,337	55,920	3,343,403	44,899,996	47,622,217	356,566	78
Enero	20,809	4,540	262,457	3,534,638	3,847,391	28,423	80
Febrero	20,861	4,442	259,332	3,334,942	3,688,989	30,476	78
Marzo	21,017	4,667	280,629	3,769,920	4,006,534	31,811	80
Abril	20,893	4,515	261,642	3,758,566	3,897,605	36,789	78
Mayo	21,010	4,595	277,025	3,780,104	3,877,497	30,988	77
Junio	21,308	4,646	267,316	3,756,014	4,034,148	30,447	78
Julio	21,508	4,707	272,938	3,605,498	4,008,557	24,336	77
Agosto	21,562	4,789	279,079	3,881,412	4,119,728	28,958	78
Septiembre	21,629	4,685	275,417	3,889,735	3,961,751	31,425	78
Octubre	21,760	4,741	278,503	3,846,779	4,166,097	28,046	79
Noviembre	21,910	4,757	288,214	3,897,903	3,976,830	27,875	80
Diciembre	21,775	4,836	340,851	3,844,525	4,037,090	26,992	79
2015	21,769	57,104	3,180,130	46,184,346	45,982,298	332,499	77
Enero	21,896	4,860	255,308	3,890,678	3,859,286	30,701	79
Febrero	21,950	4,519	250,288	3,668,487	3,670,111	22,580	80
Marzo	21,793	4,787	268,834	3,923,101	3,897,339	34,595	75
Abril	21,973	4,792	254,205	3,964,872	3,963,363	31,766	75
Mayo	22,019	4,844	263,936	3,737,316	3,728,018	27,940	77
Junio	21,899	4,802	251,955	3,930,437	3,890,210	24,359	77
Julio	22,250	5,025	269,399	3,976,435	3,962,703	26,070	77
Agosto	22,015	4,820	257,097	4,052,447	4,044,925	31,134	77
Septiembre	21,555	4,644	259,784	3,582,604	3,567,850	23,058	76
Octubre	21,589	4,839	261,937	3,890,478	3,875,237	24,749	77
Noviembre	21,421	4,599	270,103	3,769,068	3,756,369	23,709	78
Diciembre	20,868	4,573	317,284	3,798,423	3,766,887	31,838	79
2014	22,439	58,252	3,016,312	47,419,052	47,042,138	271,242	79
Enero	22,504	4,858	247,054	4,015,688	3,876,638	13,706	79
Febrero	22,763	4,415	241,500	3,752,143	3,678,974	9,765	78
Marzo	22,597	4,813	255,373	4,092,595	4,078,790	28,682	80
Abril	22,414	4,857	240,562	3,986,945	4,008,336	8,975	79
Mayo	22,405	4,985	253,049	4,093,432	4,123,111	25,932	79
Junio	22,403	4,871	242,014	4,014,285	3,982,794	28,426	79
Julio	22,568	5,052	244,917	4,028,444	4,001,706	27,044	79
Agosto	22,535	4,949	245,360	4,041,388	4,012,527	28,366	79
Septiembre	22,713	4,945	247,894	3,865,697	3,840,335	23,031	77
Octubre	22,180	4,985	249,491	3,958,523	3,955,106	24,802	79
Noviembre	22,063	4,704	251,963	3,734,909	3,683,604	22,952	79
Diciembre	22,127	4,818	297,135	3,835,003	3,800,217	29,561	79
2013	22,901	58,616	2,871,922	47,515,134	47,460,112	212,551	79
2012 ^{2r}	23,381	60,287	2,736,797	45,591,510	45,339,704	193,700	79
2011	23,836	61,311	2,692,025	47,377,026	46,300,549	239,334	78
2010	23,706	60,781	2,590,962	47,165,562	46,361,201	362,182	79
2009	23,746	60,831	2,515,344	48,645,447	47,890,339	98,269	81

Nota: Los establecimientos seleccionados realizan actividades económicas cuya cobertura en ingresos fue mayor al 80%.

Los totales correspondientes a las variables, personal ocupado y porcentaje de utilización, se refieren al promedio acumulado al periodo que se indica.

^{Pr} Cifras revisadas y actualizadas de ene - jul 2016 pero que aún permanecen con carácter de preliminares, y con cifras preliminares a partir de agosto.

^{1r} Cifras preliminares.

^{2r} Datos corregidos para el periodo enero-diciembre de 2012.

Fuente: SIAP con datos de la Encuesta Mensual de la Industria Manufacturera (EMIM), INEGI.

Indicadores seleccionados en la industria de leche de bovino y derivados 2009-2018

Año / Mes	Personal ocupado	Horas hombre trabajadas	Remuneraciones totales	Valor de la producción	Valor de ventas	Ingresos por maquila	Uso de la capacidad instalada
	(Personas)	(Miles de horas)		(Miles de pesos)			(Porcentaje)
2018 ^{P/}	40,988	70,401	3,892,563	90,723,095	89,278,232	554,902	75
Enero	40,874	8,888	470,986	11,242,208	10,900,733	55,034	74
Febrero	40,615	8,247	475,219	10,538,477	10,669,481	86,819	74
Marzo	40,810	8,778	479,245	11,492,065	11,253,118	59,144	75
Abril	41,150	8,674	484,073	11,357,462	11,148,009	92,330	75
Mayo	41,213	8,979	488,639	11,350,906	11,346,258	58,215	74
Junio	41,348	8,885	500,059	11,603,589	11,279,612	93,934	75
Julio	40,762	8,812	484,846	11,275,503	11,161,545	53,375	75
Agosto	41,133	9,138	509,496	11,862,885	11,519,476	56,051	75
2017	40,056	103,568	5,637,062	130,157,047	129,981,994	913,528	75
Enero	39,895	8,588	445,991	11,022,030	10,907,839	27,623	76
Febrero	39,765	7,974	442,359	10,612,043	10,383,659	56,918	75
Marzo	39,652	8,496	466,307	11,039,596	11,141,258	74,289	77
Abril	39,955	8,292	458,822	10,495,340	10,541,245	69,457	75
Mayo	40,024	8,662	458,991	10,967,819	10,952,191	77,414	77
Junio	40,118	8,696	460,233	11,147,285	11,106,736	91,057	76
Julio	40,449	8,719	450,847	10,710,926	10,783,248	90,490	76
Agosto	40,724	8,977	464,773	11,095,486	11,137,866	120,350	75
Septiembre	41,075	8,733	454,432	10,593,907	10,600,317	99,438	74
Octubre	39,968	8,828	454,990	10,952,984	10,915,023	42,004	74
Noviembre	39,495	8,779	469,020	11,113,240	11,020,088	87,883	74
Diciembre	39,553	8,824	610,297	10,406,391	10,492,524	76,605	74
2016 ^{U/}	39,555	101,551	5,318,849	120,446,543	122,913,893	1,062,905	78
Enero	38,899	8,295	418,750	9,670,190	9,853,427	85,695	76
Febrero	38,993	8,081	413,395	9,360,786	9,673,310	76,222	76
Marzo	39,143	8,387	446,267	10,210,534	10,254,469	78,826	78
Abril	38,881	8,325	420,075	10,117,775	10,255,352	93,398	77
Mayo	39,044	8,370	428,516	10,003,284	10,111,639	88,547	77
Junio	39,458	8,465	429,864	10,016,113	10,123,024	85,347	78
Julio	39,762	8,591	427,475	9,770,375	10,168,723	81,292	77
Agosto	39,955	8,751	442,342	10,288,434	10,658,742	94,502	78
Septiembre	40,012	8,495	428,239	10,215,627	10,263,664	94,165	79
Octubre	40,095	8,605	436,530	10,156,375	10,569,763	107,397	80
Noviembre	40,251	8,509	445,583	10,431,322	10,588,770	88,757	80
Diciembre	40,163	8,677	581,813	10,205,728	10,393,010	88,757	80
2015	39,700	101,894	5,039,616	118,233,581	117,792,176	883,546	78
Enero	39,586	8,576	402,375	10,110,032	9,662,951	100,288	79
Febrero	39,660	7,960	392,417	9,486,551	9,072,078	91,857	78
Marzo	39,591	8,484	426,831	10,162,045	9,893,414	108,119	78
Abril	39,875	8,484	405,689	9,944,347	10,006,077	94,483	78
Mayo	39,865	8,508	410,310	9,617,737	9,418,783	81,443	78
Junio	39,849	8,572	406,678	9,838,070	9,626,522	82,090	77
Julio	40,297	8,951	417,446	9,952,196	9,987,922	0	78
Agosto	40,007	8,618	407,395	9,913,984	9,998,932	85,973	78
Septiembre	39,713	8,398	402,092	9,649,654	10,055,191	0	78
Octubre	39,604	8,720	411,986	10,116,486	10,684,503	71,896	79
Noviembre	39,396	8,271	414,634	9,769,103	9,618,577	69,766	78
Diciembre	38,958	8,352	541,763	9,673,376	9,767,226	97,631	79
2014	39,334	100,275	4,686,307	116,900,621	116,025,552	1,021,810	79
Enero	39,291	8,360	381,281	9,766,731	9,558,501	82,482	79
Febrero	39,564	7,662	369,949	9,181,251	9,215,782	54,306	77
Marzo	39,376	8,292	397,723	10,199,991	10,044,108	80,832	79
Abril	39,161	8,294	378,832	9,790,028	9,572,047	84,417	79
Mayo	39,141	8,508	393,992	9,935,448	9,724,057	111,098	79
Junio	39,197	8,333	375,298	9,833,605	9,593,344	112,038	80
Julio	39,454	8,685	379,522	9,768,332	9,739,329	111,957	79
Agosto	39,467	8,521	378,724	9,930,738	9,807,687	96,070	79
Septiembre	39,682	8,459	375,409	9,453,070	9,971,537	79,964	79
Octubre	39,252	8,667	384,263	10,155,515	9,988,231	65,088	79
Noviembre	39,183	8,142	380,279	9,439,207	9,333,127	60,890	79
Diciembre	39,234	8,352	491,035	9,446,705	9,477,802	82,668	78
2013	39,788	100,654	4,575,460	115,915,322	114,868,115	720,020	79
2012 ^{2/}	40,137	102,719	4,319,558	109,840,309	109,580,654	487,705	78
2011	42,052	107,722	4,585,160	106,282,582	104,509,362	463,887	77
2010	41,497	105,753	4,384,296	100,934,454	99,337,483	554,053	78
2009	40,484	103,220	4,191,202	97,064,527	95,610,952	300,543	77

Nota: Los establecimientos seleccionados realizan actividades económicas cuya cobertura en ingresos fue mayor al 80%.

Los totales correspondientes a las variables, personal ocupado y porcentaje de utilización, se refieren al promedio acumulado al período que se indica.

^{P/} Cifras revisadas y actualizadas de ene - jul 2016 pero que aún permanecen con carácter de preliminares, y con cifras preliminares a partir de agosto.

^{U/} Cifras preliminares.

^{2/} Datos corregidos para el período enero-diciembre de 2012.

Fuente: SIAP con datos de la Encuesta Mensual de la Industria Manufacturera (EMIM), INEGI.

Volumen de exportaciones de leche de bovino, régimen definitivo 2009-2018

Año / Mes	Fluida ^{1/}	En polvo ^{2/}	Evaporada ^{3/}	Condensada ^{4/}
	Miles de litros	Toneladas	Toneladas	Toneladas
2018 ^{5/}	2,439	67,792	4,283	6,217
Enero	371	5,682	383	204
Febrero	55	6,111	345	427
Marzo	306	8,911	354	409
Abril	311	9,244	206	493
Mayo	183	10,341	268	1,886
Junio	422	7,624	1,171	521
Julio	240	7,814	937	1,692
Agosto	326	5,862	217	261
Septiembre	225	6,203	404	324
2017	2,599	62,878	3,108	4,886
Enero	117	2,976	167	137
Febrero	183	5,938	246	113
Marzo	216	2,558	185	202
Abril	181	2,298	287	170
Mayo	238	7,488	440	387
Junio	154	7,225	235	202
Julio	153	9,028	270	156
Agosto	243	5,136	170	173
Septiembre	219	6,530	313	200
Octubre	248	2,892	276	2,137
Noviembre	446	7,631	332	679
Diciembre	200	3,179	189	330
2016	6,015	23,061	1,857	3,259
Enero	502	482	220	225
Febrero	414	1,665	127	405
Marzo	712	1,624	116	808
Abril	617	2,534	84	294
Mayo	544	2,107	73	122
Junio	659	2,493	107	227
Julio	804	1,825	154	136
Agosto	418	2,906	141	307
Septiembre	517	1,473	77	197
Octubre	224	791	158	140
Noviembre	328	1,855	321	279
Diciembre	276	3,305	280	120
2015	6,411	11,972	2,673	7,597
Enero	501	1,042	119	1,826
Febrero	558	1,045	143	199
Marzo	627	966	178	405
Abril	562	1,693	137	696
Mayo	531	1,917	232	599
Junio	717	533	148	796
Julio	573	504	238	485
Agosto	293	538	197	1,241
Septiembre	497	653	173	185
Octubre	594	994	232	373
Noviembre	435	950	595	432
Diciembre	522	1,138	281	361
2014	6,609	6,723	1,918	11,253
Enero	413	272	132	473
Febrero	348	456	123	193
Marzo	697	331	171	152
Abril	656	769	179	662
Mayo	637	814	223	477
Junio	718	395	101	1,532
Julio	678	457	157	1,127
Agosto	338	524	197	898
Septiembre	600	477	93	1,825
Octubre	463	646	195	1,685
Noviembre	470	899	144	1,177
Diciembre	592	682	203	1,050
2013	6,475	4,267	1,972	12,127
Enero	553	206	171	375
Febrero	309	269	112	346
Marzo	488	615	172	911
Abril	616	420	133	971
Mayo	462	415	148	881
Junio	475	509	218	1,459
Julio	571	341	160	1,257
Agosto	546	317	253	1,997
Septiembre	680	313	198	2,241
Octubre	587	364	100	692
Noviembre	834	263	101	624
Diciembre	354	234	205	372
2012	9,752	3,140	2,166	8,767
Enero	931	225	202	26
Febrero	976	169	187	734
Marzo	1,064	604	117	694
Abril	793	393	151	1,138
Mayo	605	419	224	394
Junio	1,399	257	199	800
Julio	1,226	182	173	657
Agosto	569	220	300	830
Septiembre	363	137	129	1,222
Octubre	675	206	137	1,124
Noviembre	601	118	167	848
Diciembre	550	208	183	301
2011	7,238	5,512	1,705	678
2010	5,714	6,174	1,223	25,842
2009	2,411	4,650	646	8,286

^{5/} Cifras preliminares a septiembre.

^{1/} Incluye las fracciones de las subpartidas: 04.01.10 y (con un contenido de materias grasas inferior o igual al 1% en peso) y 04.01.20. (con un contenido de materias grasas superior al 1% pero inferior o igual al 6% en peso).

^{2/} Incluye las fracciones de las subpartidas: 04.02.10 (en polvo, gránulos o demás formas sólidas, con un contenido de materias grasas inferior o igual al 1.5% en peso), 04.02.21 (sin adición de azúcar ni otro edulcorante) y 04.02.29 (las demás).

^{3/} Incluye las fracciones de la subpartida: 04.02.91 (sin adición de azúcar ni otro edulcorante).

^{4/} Incluye las fracciones de la subpartida: 04.02.99 (las demás).

Fuente: SIAP con información de SAT/Administración General de Aduanas.

Valor de exportaciones de leche de bovino, régimen definitivo 2009-2018
(Miles de dólares)

Año / Mes	Fluida ^{1/}	En polvo ^{2/}	Evaporada ^{3/}	Condensada ^{4/}
2018 p/	1,742	166,003	3,873	13,593
Enero	297	14,757	407	2,373
Febrero	27	18,842	365	813
Marzo	247	20,047	390	668
Abril	226	21,607	208	931
Mayo	122	25,614	261	3,877
Junio	312	18,139	406	855
Julio	195	19,170	1,061	2,916
Agosto	192	13,025	284	401
Septiembre	124	14,802	490	760
2017	2,412	140,765	2,888	8,120
Enero	167	8,324	176	208
Febrero	171	19,393	174	192
Marzo	260	8,661	148	366
Abril	122	7,050	272	251
Mayo	171	17,778	432	600
Junio	107	10,953	215	377
Julio	123	17,754	252	327
Agosto	233	10,413	176	362
Septiembre	174	16,518	260	432
Octubre	305	7,173	266	3,679
Noviembre	446	7,631	332	679
Diciembre	136	9,117	185	649
2016	3,976	67,986	1,674	5,289
Enero	293	2,625	149	310
Febrero	200	4,965	101	576
Marzo	440	4,957	144	1,249
Abril	352	7,297	121	509
Mayo	303	6,362	68	210
Junio	383	6,965	106	360
Julio	494	4,555	189	271
Agosto	337	8,014	154	463
Septiembre	432	4,056	70	348
Octubre	202	2,435	126	237
Noviembre	220	5,476	262	560
Diciembre	320	10,279	181	198
2015	3,923	47,241	2,080	12,386
Enero	333	3,877	123	3,311
Febrero	342	3,980	105	271
Marzo	380	4,568	137	670
Abril	334	6,277	118	1,197
Mayo	296	7,355	145	1,054
Junio	414	2,349	155	1,402
Julio	345	2,426	178	851
Agosto	156	2,675	120	1,342
Septiembre	286	2,678	122	263
Octubre	445	3,840	165	565
Noviembre	244	3,207	630	681
Diciembre	347	4,009	83	778
2014	5,154	35,840	2,397	22,300
Enero	261	1,861	155	899
Febrero	225	2,165	155	311
Marzo	455	1,952	213	239
Abril	449	4,052	217	1,313
Mayo	448	4,747	257	885
Junio	592	2,071	125	3,055
Julio	465	2,444	281	2,318
Agosto	220	3,102	266	1,725
Septiembre	411	2,693	97	3,593
Octubre	308	3,444	273	3,280
Noviembre	310	4,102	156	2,779
Diciembre	1,012	3,208	203	1,902
2013	4,739	24,203	2,472	28,015
Enero	415	1,115	191	720
Febrero	213	1,739	157	1,152
Marzo	358	2,803	196	2,637
Abril	463	2,520	154	1,978
Mayo	541	1,868	299	1,739
Junio	326	2,878	246	2,819
Julio	377	2,042	177	2,489
Agosto	366	1,825	297	4,010
Septiembre	468	1,752	219	4,406
Octubre	401	2,241	163	4,240
Noviembre	563	1,701	141	1,141
Diciembre	247	1,719	232	684
2012	8,242	15,085	2,423	17,517
Enero	964	991	193	28
Febrero	802	810	210	1,282
Marzo	908	2,477	131	1,186
Abril	731	1,709	173	2,606
Mayo	422	1,959	262	709
Junio	1,270	1,182	207	1,488
Julio	1,135	1,020	228	1,210
Agosto	399	1,373	312	1,774
Septiembre	296	680	161	2,722
Octubre	502	1,054	168	2,213
Noviembre	437	574	184	1,762
Diciembre	375	1,257	195	537
2011	9,993	22,829	1,762	1,038
2010	6,032	25,244	1,495	19,916
2009	1,654	18,203	652	12,015

^{1/} Cifras preliminares a septiembre.

^{2/} Incluye las fracciones de las subpartidas: 04.01.10 y (con un contenido de materias grasas inferior o igual al 1% en peso) y 04.01.20 (con un contenido de materias grasas superior al 1% pero inferior o igual al 6% en peso).

^{3/} Incluye las fracciones de las subpartidas: 04.02.10 (en polvo, gránulos o demás formas sólidas, con un contenido de materias grasas inferior o igual al 1.5% en peso), 04.02.21 (sin adición de azúcar ni otro edulcorante) y 04.02.29 (las demás).

^{4/} Incluye las fracciones de la subpartida: 04.02.91 (sin adición de azúcar ni otro edulcorante).

^{5/} Incluye las fracciones de la subpartida: 04.02.99 (las demás).

Fuente: SIAP con información de SAT/Administración General de Aduanas.

Volumen de importaciones de leche de bovino, régimen definitivo 2009-2018

Año / Mes	Fluida ^{1/}	En polvo ^{2/}	Evaporada ^{3/}	Condensada ^{4/}
	Miles de litros		Toneladas	
2018 ^{5/}	27,597	268,519	418	1,431
Enero	2,848	23,075	0	235
Febrero	2,803	28,444	0	120
Marzo	3,043	32,723	269	155
Abril	3,115	34,177	42	244
Mayo	3,034	33,983	0	140
Junio	2,994	28,217	0	154
Julio	3,300	26,451	0	140
Agosto	3,426	33,274	0	114
Septiembre	3,033	28,174	107	128
2017	31,223	327,097	21	2,484
Enero	2,443	19,202	0	247
Febrero	1,987	27,662	0	210
Marzo	2,347	27,629	0	365
Abril	2,267	25,245	0	315
Mayo	2,779	33,825	0	240
Junio	2,807	29,107	0	239
Julio	2,554	26,461	0	124
Agosto	2,913	29,154	0	174
Septiembre	2,769	27,921	0	33
Octubre	2,928	28,477	0	216
Noviembre	2,782	27,720	21	21
Diciembre	2,646	24,696	0	300
2016	36,476	292,803	654	2,902
Enero	3,018	18,798	129	424
Febrero	2,796	20,562	147	283
Marzo	2,898	23,569	168	279
Abril	3,147	30,798	106	307
Mayo	3,234	21,408	104	511
Junio	3,088	22,110	0	199
Julio	3,025	25,232	0	86
Agosto	3,286	28,385	0	177
Septiembre	3,317	25,691	0	171
Octubre	3,008	26,383	0	169
Noviembre	3,024	25,344	0	145
Diciembre	2,635	24,523	0	151
2015	34,763	259,479	3,122	3,484
Enero	3,036	15,675	331	661
Febrero	2,596	15,966	319	174
Marzo	2,946	22,118	403	296
Abril	2,913	17,927	536	217
Mayo	2,515	18,943	319	327
Junio	2,862	19,733	340	136
Julio	2,923	19,979	130	191
Agosto	2,738	19,365	171	195
Septiembre	2,845	30,120	128	301
Octubre	3,281	27,250	150	440
Noviembre	2,869	25,325	147	236
Diciembre	3,241	27,077	149	310
2014	32,350	207,111	7,072	11,100
Enero	3,173	13,758	805	960
Febrero	2,532	14,150	523	672
Marzo	2,496	16,581	597	1,829
Abril	2,692	15,746	399	477
Mayo	2,420	21,343	599	955
Junio	2,407	20,530	562	756
Julio	2,723	16,651	886	388
Agosto	2,664	14,714	637	391
Septiembre	2,872	12,801	231	361
Octubre	2,924	16,049	791	938
Noviembre	2,636	21,784	500	1,409
Diciembre	2,810	23,005	543	1,964
2013	36,038	205,228	8,567	11,269
Enero	3,267	15,708	800	657
Febrero	2,669	17,602	387	1,731
Marzo	2,996	14,293	506	670
Abril	3,080	22,144	667	557
Mayo	3,233	20,985	1,240	1,668
Junio	2,876	17,348	624	977
Julio	2,956	20,222	903	718
Agosto	3,047	13,990	523	712
Septiembre	2,961	13,384	776	433
Octubre	3,353	15,169	757	1,129
Noviembre	2,862	16,698	844	1,107
Diciembre	2,738	17,685	541	910
2012	29,268	242,575	8,527	18,279
Enero	1,795	17,548	806	22
Febrero	1,969	20,272	740	2,008
Marzo	2,266	23,006	732	2,185
Abril	2,111	22,567	755	942
Mayo	2,305	27,140	570	1,310
Junio	2,267	19,022	485	2,220
Julio	2,713	19,552	481	2,339
Agosto	2,855	19,941	550	2,600
Septiembre	2,631	17,928	756	1,281
Octubre	3,204	20,237	1,475	1,175
Noviembre	2,803	19,223	236	1,329
Diciembre	2,348	16,141	941	867
2011	25,511	218,060	10,142	14,595
2010	25,561	166,110	6,448	13,635
2009	25,721	186,863	7,258	11,504

^{5/} Cifras preliminares a septiembre.

^{1/} Incluye las fracciones de las subpartidas: 04.01.10 y (con un contenido de materias grasas inferior o igual al 1% en peso) y 04.01.20. (con un contenido de materias grasas superior al 1% pero inferior o igual al 6% en peso).

^{2/} Incluye las fracciones de las subpartidas: 04.02.10 (en polvo, gránulos o demás formas sólidas, con un contenido de materias grasas inferior o igual al 1.5% en peso), 04.02.21 (sin adición de azúcar ni otro edulcorante) y 04.02.29 (las demás).

^{3/} Incluye las fracciones de la subpartida: 04.02.91 (sin adición de azúcar ni otro edulcorante).

^{4/} Incluye las fracciones de la subpartida: 04.02.99 (las demás).

Fuente: SIAP con información de SAT/Administración General de Aduanas.

Valor de importaciones de leche de bovino, régimen definitivo 2009-2018
(Miles de dólares)

Año / Mes	Fluida ^{1/}	En polvo ^{2/}	Evaporada ^{3/}	Condensada ^{4/}
2018 p/	14,626	501,493	108	4,350
Enero	1,566	41,145	0	664
Febrero	1,465	51,478	0	485
Marzo	1,537	59,423	70	450
Abril	1,613	63,887	11	730
Mayo	1,613	61,540	0	418
Junio	1,622	55,736	0	451
Julio	1,797	49,784	0	432
Agosto	1,794	63,126	0	338
Septiembre	1,619	55,374	27	382
2017	17,187	691,546	15	7,309
Enero	1,416	43,442	0	632
Febrero	1,131	63,628	0	562
Marzo	1,305	60,468	0	1,035
Abril	1,206	52,973	0	818
Mayo	1,438	70,782	0	679
Junio	1,458	62,033	0	578
Julio	1,385	57,255	0	452
Agosto	1,588	60,402	0	576
Septiembre	1,526	58,437	0	119
Octubre	1,636	58,678	0	766
Noviembre	1,567	56,149	15	129
Diciembre	1,533	47,300	0	963
2016	19,396	591,118	358	7,447
Enero	1,659	38,207	75	955
Febrero	1,426	41,169	81	717
Marzo	1,460	46,262	89	728
Abril	1,595	60,459	56	715
Mayo	1,651	39,289	55	1,117
Junio	1,521	42,060	0	523
Julio	1,532	50,273	0	280
Agosto	1,777	57,882	0	536
Septiembre	1,886	52,914	0	546
Octubre	1,728	55,175	0	484
Noviembre	1,641	54,357	0	436
Diciembre	1,520	53,070	0	410
2015	19,812	604,421	2,313	9,980
Enero	1,881	42,742	300	1,479
Febrero	1,500	39,712	233	510
Marzo	1,634	56,575	320	938
Abril	1,617	44,993	389	757
Mayo	1,413	46,312	226	924
Junio	1,633	47,684	328	537
Julio	1,698	45,769	87	572
Agosto	1,568	42,705	98	659
Septiembre	1,621	63,921	71	924
Octubre	1,812	61,282	91	1,223
Noviembre	1,612	55,059	87	679
Diciembre	1,824	57,668	83	778
2014	23,794	836,879	9,764	23,020
Enero	2,220	61,972	1,211	1,870
Febrero	1,825	65,534	837	1,683
Marzo	1,878	77,154	948	3,594
Abril	2,023	72,272	619	1,083
Mayo	1,865	93,421	878	1,902
Junio	1,761	89,478	789	1,561
Julio	1,995	70,543	1,242	1,132
Agosto	1,994	60,542	879	960
Septiembre	2,133	47,163	264	876
Octubre	2,139	54,033	929	1,936
Noviembre	1,940	71,812	583	2,683
Diciembre	2,021	72,956	584	3,740
2013	22,855	788,763	11,325	24,590
Enero	2,085	55,663	1,001	1,367
Febrero	1,654	61,734	481	3,433
Marzo	1,831	49,932	659	1,547
Abril	1,849	78,861	807	1,190
Mayo	1,951	77,600	1,546	3,501
Junio	1,802	66,075	800	2,210
Julio	1,872	77,686	1,160	1,622
Agosto	1,927	55,335	695	1,748
Septiembre	1,886	54,270	1,069	1,050
Octubre	2,199	62,764	1,056	2,586
Noviembre	1,935	72,225	1,244	2,187
Diciembre	1,864	76,619	806	2,149
2012	17,483	748,780	10,119	28,638
Enero	1,133	55,967	939	112
Febrero	1,164	65,000	797	3,826
Marzo	1,297	73,389	865	3,625
Abril	1,188	67,781	884	1,501
Mayo	1,305	78,969	618	2,244
Junio	1,265	53,278	602	3,444
Julio	1,500	54,954	622	3,814
Agosto	1,631	56,909	718	3,848
Septiembre	1,560	54,562	820	1,859
Octubre	1,965	66,769	1,735	1,385
Noviembre	1,868	65,012	328	1,420
Diciembre	1,608	56,191	1,190	1,560
2011	15,383	768,474	12,804	23,682
2010	14,347	467,369	7,745	20,308
2009	11,837	388,649	7,096	17,738

^{1/} Cifras preliminares a septiembre.

^{2/} Incluye las fracciones de las subpartidas: 04.01.10 y (con un contenido de materias grasas inferior o igual al 1% en peso) y 04.01.20, (con un contenido de materias grasas superior al 1% pero inferior o igual al 6% en peso).

^{3/} Incluye las fracciones de las subpartidas: 04.02.10 (en polvo, gránulos o demás formas sólidas, con un contenido de materias grasas inferior o igual al 1.5% en peso), 04.02.21 (sin adición de azúcar ni otro edulcorante) y 04.02.29 (las demás).

^{4/} Incluye las fracciones de la subpartida: 04.02.91 (sin adición de azúcar ni otro edulcorante).

^{5/} Incluye las fracciones de la subpartida: 04.02.99 (las demás).

Fuente: SIAP con información de SAT/Administración General de Aduanas.

Volumen de exportaciones de derivados de leche de bovino, régimen definitivo 2009-2018

Año / Mes	Productos derivados de leche					
	Crema (nata) ^{1/}	Yogurt ^{2/}	Sueros y lactosueros ^{3/}	Mantequilla y pastas p/untar ^{4/}	Grasa butírica ^{5/}	Queso y requesón ^{6/}
	(Toneladas)					
2018 ^{1/}	2,875	9,127	3,631	1,000	6,586	5,233
Enero	67	734	279	38	510	477
Febrero	270	836	563	3	535	569
Marzo	535	1,095	456	29	421	602
Abril	280	986	356	114	889	630
Mayo	361	987	636	214	1,876	614
Junio	195	910	382	174	871	682
Julio	308	1,177	265	206	702	541
Agosto	438	1,395	500	137	530	660
Septiembre	420	1,008	196	85	251	459
2017 ^{2/}	3,828	13,470	4,390	1,240	8,223	6,735
Enero	572	1,047	320	141	400	523
Febrero	295	1,162	333	39	564	535
Marzo	303	1,189	415	112	554	648
Abril	213	1,298	646	67	772	507
Mayo	328	1,293	403	131	902	569
Junio	308	1,257	448	178	640	609
Julio	387	1,133	348	90	804	538
Agosto	406	1,294	340	242	886	451
Septiembre	177	1,021	353	76	433	494
Octubre	286	847	248	38	648	732
Noviembre	270	999	191	67	733	656
Diciembre	283	928	346	59	887	474
2016	5,738	12,616	4,495	2,188	12,854	4,755
Enero	306	781	306	125	1,172	287
Febrero	289	939	217	252	1,132	379
Marzo	267	919	388	300	1,210	406
Abril	382	915	273	204	1,171	429
Mayo	353	908	365	300	1,140	415
Junio	418	797	304	244	1,130	371
Julio	113	1,334	374	192	1,006	373
Agosto	2,346	1,349	364	170	1,660	303
Septiembre	377	1,136	352	121	1,036	402
Octubre	183	1,192	655	71	1,008	414
Noviembre	131	1,298	577	69	791	454
Diciembre	572	1,047	320	141	400	523
2015	3,815	9,349	2,584	1,299	8,859	4,112
Enero	236	743	307	20	230	301
Febrero	441	745	336	14	491	337
Marzo	205	823	278	75	802	402
Abril	258	768	279	2	1,146	306
Mayo	95	774	94	57	1,103	289
Junio	244	735	206	148	836	359
Julio	443	937	170	218	1,441	346
Agosto	325	814	153	297	696	311
Septiembre	288	743	113	38	449	289
Octubre	388	756	323	63	580	435
Noviembre	463	796	167	165	631	322
Diciembre	430	714	159	204	455	415
2014	2,902	7,508	7,148	229	6,118	4,162
Enero	186	570	751	1	106	294
Febrero	203	574	753	1	487	303
Marzo	247	539	948	28	685	329
Abril	122	675	1,012	0	960	363
Mayo	275	606	597	40	816	365
Junio	433	603	414	0	754	345
Julio	362	770	400	15	709	384
Agosto	245	700	442	90	541	365
Septiembre	67	670	445	15	438	380
Octubre	253	656	353	15	300	393
Noviembre	248	535	457	1	171	297
Diciembre	262	611	576	23	151	343
2013	2,741	22,868	9,600	126	5,789	5,380
Enero	201	428	684	0	317	411
Febrero	246	500	733	2	315	389
Marzo	246	17,122	713	30	277	540
Abril	202	394	811	3	337	271
Mayo	411	674	947	15	400	340
Junio	257	547	808	2	293	215
Julio	315	487	676	17	517	344
Agosto	238	653	857	0	1,155	334
Septiembre	138	551	883	0	941	499
Octubre	364	581	821	40	987	973
Noviembre	103	495	927	16	215	671
Diciembre	22	436	741	3	36	393
2012	2,168	5,729	8,269	16	2,624	3,967
Enero	17	454	469	2	1	322
Febrero	124	594	424	1	271	362
Marzo	221	542	733	7	247	312
Abril	167	423	947	0	187	285
Mayo	301	584	709	0	187	289
Junio	224	429	765	0	56	260
Julio	89	445	657	2	20	369
Agosto	73	604	709	0	376	325
Septiembre	199	380	687	0	305	499
Octubre	249	447	924	3	407	360
Noviembre	295	328	718	0	264	218
Diciembre	209	500	528	0	303	367
2011	1,718	5,720	4,766	50	1,056	4,127
2010	3,483	4,628	3,418	7	1,510	6,152
2009	2,401	3,844	3,185	14	1,219	4,221

^{1/} Cifras preliminares a septiembre.

^{2/} Derivado de la modificación a la Tarifa de la Ley de los Impuestos Generales de Importación y Exportación, publicada en el D.O.F. del 29 de junio de 2012, a partir del mes de julio las fracciones 0401.30.01 y 0401.30.99 se suprimen, quedando incluidas las siguientes fracciones de reciente creación: 0401.40.01, 0401.50.01, 0401.40.99 y 0401.50.99.

^{3/} Incluye las fracciones de la subpartida: 04.03.10.

^{4/} Incluye las fracciones de las subpartidas: 04.03.90, 04.04.10 y 04.04.90.

^{5/} Incluye las fracciones de las subpartidas: 04.05.10 y 04.05.20.

^{6/} Incluye las fracciones de la subpartida: 04.05.90.

^{7/} Incluye las fracciones de las subpartidas: 04.06.10, 04.06.20, 04.06.30, 04.06.40 y 04.06.90.

Fuente: SIAP con información de SAT/Administración General de Aduanas.

Valor de exportaciones de derivados de leche de bovino, régimen definitivo 2009-2018
(Miles de dólares)

Año / Mes	Productos derivados de leche					
	Crema (nata) ^{1/}	Yogur ^{2/}	Sueros y lactosueros ^{3/}	Mantequilla y pastas p/untar ^{4/}	Grasa butírica ^{5/}	Queso y requesón ^{6/}
2018 ^{1/}	5,641	8,375	8,216	5,898	40,467	20,227
Enero	475	717	642	124	3,304	1,905
Febrero	484	781	1,091	17	3,125	2,379
Marzo	951	1,032	979	94	2,648	2,326
Abril	574	953	772	496	5,506	3,025
Mayo	621	930	1,252	906	11,458	1,987
Junio	376	823	992	647	5,265	2,426
Julio	566	1,054	820	2,430	4,339	1,963
Agosto	767	1,217	1,176	670	3,253	2,520
Septiembre	825	868	490	514	1,570	1,694
2017	5,551	11,787	11,009	4,705	44,035	22,797
Enero	321	1,168	876	627	1,127	1,411
Febrero	474	900	861	172	2,584	1,589
Marzo	475	1,016	951	480	2,647	2,056
Abril	347	1,055	1,156	298	4,190	1,743
Mayo	524	1,026	1,186	560	4,963	1,763
Junio	454	1,067	1,046	755	3,286	2,046
Julio	643	966	1,183	399	4,200	1,830
Agosto	725	1,087	886	485	5,039	1,506
Septiembre	282	931	960	258	2,434	1,840
Octubre	432	791	570	121	3,473	2,698
Noviembre	416	908	643	298	4,280	2,574
Diciembre	457	872	691	253	5,813	1,742
2016	5,509	11,017	11,338	8,541	55,028	17,577
Enero	394	811	595	496	4,925	1,181
Febrero	438	757	489	966	4,661	1,440
Marzo	377	846	878	1,114	4,843	1,600
Abril	560	752	741	707	4,780	1,657
Mayo	498	761	876	1,072	4,938	1,809
Junio	577	707	646	1,135	4,958	1,444
Julio	128	1,173	915	727	4,374	1,611
Agosto	857	1,203	1,304	653	7,241	1,138
Septiembre	536	1,018	1,824	487	4,531	1,427
Octubre	256	1,043	1,409	307	4,397	1,197
Noviembre	158	1,086	1,007	263	3,420	1,473
Diciembre	730	862	655	614	1,961	1,599
2015	6,991	9,143	8,363	4,465	38,373	18,241
Enero	533	728	961	53	944	1,369
Febrero	780	736	1,656	54	2,160	1,546
Marzo	337	843	756	194	3,477	1,922
Abril	457	746	882	3	5,064	1,378
Mayo	152	768	333	172	4,735	1,219
Junio	454	742	703	486	3,650	1,686
Julio	775	937	576	718	6,046	1,472
Agosto	582	754	516	1,051	3,025	1,440
Septiembre	452	695	430	131	2,130	1,248
Octubre	651	746	776	233	2,611	1,684
Noviembre	789	765	441	623	2,728	1,561
Diciembre	1,030	683	334	746	1,802	1,717
2014	5,908	7,888	16,529	1,371	27,392	21,428
Enero	358	534	1,417	3	474	1,566
Febrero	393	670	1,458	2	2,319	1,411
Marzo	480	569	1,901	184	3,285	1,598
Abril	242	659	2,205	0	4,618	2,514
Mayo	905	602	1,307	282	3,390	1,766
Junio	832	622	1,160	11	3,281	1,883
Julio	686	796	1,101	111	3,076	1,942
Agosto	450	710	1,279	460	2,377	1,801
Septiembre	128	668	1,192	112	1,870	1,834
Octubre	481	678	927	111	1,327	1,985
Noviembre	484	757	1,199	5	765	1,454
Diciembre	471	624	1,381	91	609	1,676
2013	6,407	6,269	18,265	702	26,674	21,643
Enero	396	400	1,193	0	1,369	1,723
Febrero	460	483	1,206	3	1,430	1,540
Marzo	497	643	1,430	160	1,314	1,406
Abril	398	399	1,620	12	1,459	944
Mayo	816	653	1,852	79	1,875	1,477
Junio	510	527	1,597	3	1,403	1,231
Julio	616	488	1,163	84	2,364	1,529
Agosto	467	622	1,651	0	5,316	1,545
Septiembre	270	540	1,726	0	4,301	2,655
Octubre	1,741	599	1,506	245	4,628	1,468
Noviembre	198	473	1,796	109	990	4,238
Diciembre	38	442	1,525	6	166	1,888
2012	4,086	5,202	15,628	42	12,519	15,519
Enero	35	410	728	5	3	1,355
Febrero	217	557	800	3	1,459	1,637
Marzo	425	490	1,332	17	1,358	1,214
Abril	312	399	2,516	1	1,035	1,152
Mayo	541	523	1,239	0	1,036	1,250
Junio	420	368	1,454	0	267	1,070
Julio	164	391	1,197	4	75	1,592
Agosto	135	553	1,325	4	1,738	1,328
Septiembre	383	310	1,181	1	1,215	1,258
Octubre	482	399	1,511	7	1,857	1,283
Noviembre	563	329	1,423	1	1,221	877
Diciembre	408	473	923	0	1,253	1,504
2011	3,078	5,681	8,241	229	6,877	18,271
2010	5,377	4,162	5,925	29	5,958	17,615
2009	3,725	3,788	5,067	26	3,904	17,525

^{1/} Cifras preliminares a septiembre.

^{2/} Derivado de la modificación a la Tarifa de la Ley de los Impuestos Generales de Importación y Exportación, publicada en el D.O.F. del 29 de junio de 2012, a partir del mes de julio las fracciones 0401.30.01 y 0401.30.99 se suprimen, quedando incluidas las siguientes fracciones de reciente creación: 0401.40.01, 0401.50.01, 0401.40.99 y 0401.50.99.

^{3/} Incluye las fracciones de la subpartida: 04.03.10.

^{4/} Incluye las fracciones de las subpartidas: 04.03.90, 04.04.10 y 04.04.90.

^{5/} Incluye las fracciones de las subpartidas: 04.05.10 y 04.05.20.

^{6/} Incluye las fracciones de la subpartida: 04.05.90.

^{7/} Incluye las fracciones de las subpartidas: 04.06.10, 04.06.20, 04.06.30, 04.06.40 y 04.06.90.

Fuente: SIAP con información de SAT/Administración General de Aduanas.

Volumen de importaciones de derivados de leche de bovino, régimen definitivo 2009-2018

Año / Mes	Productos derivados de leche					
	Crema (nata) ^{1/}	Yogurt ^{2/}	Sueros y lactosueros ^{3/}	Mantequilla y pastas plúntar ^{4/}	Grasa butírica ^{5/}	Queso y requesón ^{6/}
	(Miles de litros)	(Toneladas)				
2018 ^{2/}	2,203	2,717	71,926	1,904	7,474	91,780
Enero	86	418	7,062	155	1,247	10,643
Febrero	123	251	6,845	175	928	9,682
Marzo	116	297	7,198	234	1,168	10,268
Abril	134	302	9,106	287	721	10,926
Mayo	167	298	8,454	296	935	10,982
Junio	126	195	9,130	163	496	14,232
Julio	91	358	7,818	227	867	8,957
Agosto	721	264	9,007	225	562	8,800
Septiembre	639	334	7,307	143	549	7,289
2017 ^{2/}	9,503	3,896	82,668	2,644	22,781	121,261
Enero	791	262	5,685	227	2,598	8,286
Febrero	294	249	5,587	146	2,096	9,763
Marzo	548	428	6,614	169	1,521	13,507
Abril	515	277	5,099	213	2,228	9,387
Mayo	491	327	6,264	97	2,333	12,316
Junio	565	496	7,608	337	2,667	11,375
Julio	93	233	7,963	223	1,279	8,872
Agosto	1,970	429	10,516	296	1,414	10,117
Septiembre	1,144	349	7,594	193	1,186	7,443
Octubre	647	360	6,952	124	1,438	7,774
Noviembre	1,965	227	6,017	315	2,637	11,094
Diciembre	478	258	6,771	304	1,384	11,326
2016	9,842	2,655	69,674	2,679	31,027	126,026
Enero	285	35	5,284	251	1,783	9,631
Febrero	92	129	6,275	148	2,582	10,421
Marzo	204	214	4,878	183	978	12,714
Abril	113	207	4,970	220	1,276	9,400
Mayo	128	194	5,952	126	2,031	10,758
Junio	529	234	6,836	122	2,249	10,070
Julio	974	281	5,835	250	3,287	9,491
Agosto	1,440	258	7,462	233	2,353	8,333
Septiembre	1,616	312	6,579	639	2,575	9,437
Octubre	2,124	325	4,281	93	3,691	9,995
Noviembre	1,532	266	5,252	249	3,566	12,734
Diciembre	805	200	6,070	163	4,655	13,042
2015	4,633	1,977	68,898	2,923	22,726	116,117
Enero	376	101	5,342	107	1,209	7,479
Febrero	319	146	5,616	143	2,830	9,950
Marzo	316	208	5,257	295	2,258	11,797
Abril	353	104	4,967	89	1,257	11,019
Mayo	315	170	5,053	183	2,004	10,881
Junio	467	199	6,076	246	1,571	10,549
Julio	433	208	6,467	602	1,160	10,733
Agosto	506	145	5,757	266	795	7,502
Septiembre	436	184	6,792	334	1,939	9,091
Octubre	419	234	7,122	225	2,236	8,894
Noviembre	438	110	4,857	160	2,140	7,691
Diciembre	265	167	5,592	273	3,326	10,529
2014	1,485	1,835	75,818	2,346	14,285	99,200
Enero	105	44	7,045	110	654	8,653
Febrero	76	154	5,188	219	806	7,994
Marzo	125	146	6,057	298	1,460	8,556
Abril	99	239	6,164	114	668	7,098
Mayo	114	96	6,871	116	490	7,760
Junio	87	338	5,837	175	820	7,532
Julio	54	106	6,944	304	1,400	9,825
Agosto	121	92	5,948	196	1,175	8,959
Septiembre	96	149	5,578	161	1,094	6,998
Octubre	121	151	7,066	128	1,316	6,735
Noviembre	178	73	5,884	241	2,009	8,308
Diciembre	308	246	7,236	284	2,392	10,782
2013	3,216	1,336	77,673	2,366	22,802	102,884
Enero	497	52	5,498	130	2,708	8,076
Febrero	199	51	5,610	181	3,387	7,593
Marzo	141	88	5,054	243	2,931	7,756
Abril	126	289	6,489	103	2,542	8,812
Mayo	169	4	7,816	179	2,449	10,158
Junio	147	185	6,872	221	2,212	8,296
Julio	73	14	7,112	158	1,561	9,426
Agosto	503	169	6,795	250	548	7,939
Septiembre	672	62	6,362	128	339	7,499
Octubre	157	190	6,109	195	1,243	8,567
Noviembre	420	124	7,066	294	1,591	8,843
Diciembre	111	107	6,789	285	1,282	9,919
2012	8,489	1,095	79,204	1,954	16,392	88,759
Enero	522	51	4,728	154	1,196	6,031
Febrero	613	91	7,091	69	1,182	6,774
Marzo	762	88	8,256	116	1,968	8,232
Abril	709	102	6,383	52	1,232	8,333
Mayo	522	69	5,808	262	1,249	9,069
Junio	810	136	7,065	176	963	6,965
Julio	351	113	7,362	160	1,139	7,393
Agosto	773	122	7,423	243	2,285	6,958
Septiembre	916	121	6,180	171	466	5,689
Octubre	327	99	7,015	205	1,129	5,891
Noviembre	879	83	6,072	195	1,037	8,534
Diciembre	1,304	20	5,821	153	2,546	8,889
2011	9,826	1,090	80,613	3,691	16,005	76,947
2010	14,614	837	86,754	3,704	23,656	80,089
2009	17,768	901	90,073	4,528	39,189	72,655

^{2/} Cifras preliminares a septiembre.

^{1/} Derivado de la modificación a la Tarifa de la Ley de los Impuestos Generales de Importación y Exportación, publicada en el D.O.F. del 29 de junio de 2012, a partir del mes de julio las fracciones 0401.30.01 y 0401.30.99 se suprimen, quedando incluidas las siguientes fracciones de reciente creación: 0401.40.01, 0401.50.01, 0401.40.99 y 0401.50.99.

^{2/} Incluye las fracciones de la subpartida: 04.03.10.

^{3/} Incluye las fracciones de las subpartidas: 04.03.90, 04.04.10 y 04.04.90.

^{4/} Incluye las fracciones de las subpartidas: 04.05.10 y 04.05.20.

^{5/} Incluye las fracciones de la subpartida: 04.05.90.

^{6/} Incluye las fracciones de las subpartidas: 04.06.10, 04.06.20, 04.06.30, 04.06.40 y 04.06.90.

Fuente: SIAP con información de SAT/Administración General de Aduanas.

Valor de importaciones de derivados de leche de bovino, régimen definitivo 2009-2018
(Miles de dólares)

Año / Mes	Productos derivados de leche					
	Crema (nata) ¹⁾	Yogurt ²⁾	Sueros y lactosueros ³⁾	Mantequilla y pastas p/untar ⁴⁾	Grasa butírica ⁵⁾	Queso y requesón ⁶⁾
2018 p/	3,583	7,973	102,954	11,765	48,693	375,772
Enero	70	1,304	9,721	983	8,142	42,868
Febrero	74	936	9,370	1,198	6,077	39,658
Marzo	95	788	9,641	1,410	7,873	42,573
Abril	105	816	12,186	1,687	4,852	45,334
Mayo	124	745	12,783	1,825	6,165	45,477
Junio	76	552	12,846	1,025	3,124	55,532
Julio	58	911	10,890	1,361	5,447	36,344
Agosto	1,580	854	13,822	1,408	3,617	36,064
Septiembre	1,401	1,068	11,695	867	3,396	31,922
2017	23,002	13,681	137,025	15,390	127,411	508,672
Enero	1,822	797	10,680	1,152	12,092	34,064
Febrero	589	876	10,733	730	10,978	40,827
Marzo	1,101	1,511	12,725	932	8,256	54,920
Abril	1,066	959	9,399	1,152	12,300	37,222
Mayo	1,049	1,186	12,298	548	13,010	47,216
Junio	1,392	1,568	14,866	1,896	14,830	44,828
Julio	97	853	13,452	1,351	7,354	37,983
Agosto	5,536	1,458	13,845	1,860	8,322	44,061
Septiembre	3,067	1,311	10,887	1,210	7,066	32,290
Octubre	1,508	1,375	10,168	775	8,461	36,372
Noviembre	4,705	918	8,594	1,968	16,011	50,152
Diciembre	1,070	870	9,379	1,815	8,731	48,737
2016	20,837	8,134	107,649	13,139	119,793	486,812
Enero	319	157	8,675	1,054	6,388	35,684
Febrero	66	286	10,400	882	9,562	39,514
Marzo	138	555	7,557	847	3,863	46,943
Abril	75	634	6,086	1,033	5,027	34,763
Mayo	80	583	8,342	662	7,665	39,217
Junio	950	675	12,105	538	8,217	37,075
Julio	2,270	815	8,185	1,076	11,520	34,997
Agosto	3,447	767	11,969	1,204	8,723	34,086
Septiembre	3,744	1,013	8,813	3,305	9,752	38,745
Octubre	4,407	1,089	7,295	478	14,706	40,501
Noviembre	3,326	848	7,457	1,166	14,700	52,807
Diciembre	2,016	712	10,766	895	19,669	52,479
2015	6,746	5,118	120,122	12,943	85,669	494,359
Enero	529	239	10,997	542	4,277	32,226
Febrero	447	364	11,669	791	10,705	41,791
Marzo	495	501	10,369	1,293	8,819	49,906
Abril	484	400	8,969	505	5,262	46,486
Mayo	364	481	9,459	884	8,834	46,250
Junio	614	482	11,866	1,230	7,146	46,218
Julio	553	493	11,876	2,251	5,102	45,453
Agosto	712	376	9,833	920	3,278	32,164
Septiembre	847	469	10,376	1,244	7,190	38,795
Octubre	705	543	10,860	1,042	7,457	37,746
Noviembre	646	325	6,342	860	7,001	33,207
Diciembre	351	446	7,506	1,380	10,598	44,116
2014	1,786	5,474	198,342	12,420	64,785	510,077
Enero	98	159	17,971	487	3,176	41,628
Febrero	74	366	16,465	1,117	4,076	41,862
Marzo	140	651	18,007	1,386	7,558	45,614
Abril	98	630	16,240	713	3,696	39,173
Mayo	133	344	16,422	718	2,659	42,192
Junio	72	818	14,923	1,006	3,980	38,825
Julio	48	466	21,537	1,653	6,518	47,998
Agosto	156	253	14,859	1,103	5,310	44,226
Septiembre	79	380	14,323	903	4,900	37,857
Octubre	135	449	16,196	647	5,769	36,616
Noviembre	266	330	14,634	1,285	7,890	41,692
Diciembre	486	627	16,765	1,403	9,253	52,394
2013	4,054	2,923	195,395	11,065	89,670	468,588
Enero	688	95	13,512	606	9,376	35,744
Febrero	204	93	13,809	834	11,534	33,836
Marzo	132	155	11,505	1,055	10,691	35,103
Abril	96	524	15,195	512	9,039	39,295
Mayo	139	27	19,661	864	9,272	45,182
Junio	127	322	17,465	1,078	8,676	38,468
Julio	54	46	17,374	897	6,931	42,103
Agosto	687	318	19,171	1,384	2,766	35,257
Septiembre	1,000	200	16,337	591	1,727	34,176
Octubre	160	378	14,900	856	5,608	40,771
Noviembre	656	357	18,194	1,098	7,906	41,708
Diciembre	112	408	18,271	1,289	6,145	46,945
2012	11,606	2,107	183,073	8,843	65,017	397,600
Enero	484	83	13,223	681	5,453	26,937
Febrero	708	190	17,957	332	5,273	29,680
Marzo	911	207	21,534	614	8,260	35,379
Abril	764	159	13,549	257	5,239	34,769
Mayo	490	113	13,880	1,151	5,508	38,427
Junio	1,041	281	14,826	843	4,143	29,471
Julio	589	174	14,555	770	4,317	33,094
Agosto	1,112	204	14,991	1,059	7,530	31,667
Septiembre	1,554	224	13,604	655	1,761	25,961
Octubre	368	189	15,995	860	4,239	28,437
Noviembre	1,420	227	13,639	889	3,870	41,291
Diciembre	2,165	56	15,322	730	9,424	42,488
2011	12,051	2,045	197,185	18,834	88,171	349,524
2010	20,690	1,496	172,533	15,379	104,429	321,543
2009	18,557	1,578	145,775	14,306	94,868	254,609

¹⁾ Cifras preliminares a septiembre.

²⁾ Derivado de la modificación a la Tarifa de la Ley de los Impuestos Generales de Importación y Exportación, publicada en el D.O.F. del 29 de junio de 2012, a partir del mes de julio las fracciones 0401.30.01 y 0401.30.99 se suprimen, quedando incluidas las siguientes fracciones de reciente creación: 0401.40.01, 0401.50.01, 0401.40.99 y 0401.50.99.

³⁾ Incluye las fracciones de la subpartida: 04.03.10.

⁴⁾ Incluye las fracciones de las subpartidas: 04.03.90, 04.04.10 y 04.04.90.

⁵⁾ Incluye las fracciones de las subpartidas: 04.05.10 y 04.05.20.

⁶⁾ Incluye las fracciones de la subpartida: 04.05.90.

⁷⁾ Incluye las fracciones de las subpartidas: 04.06.10, 04.06.20, 04.06.30, 04.06.40 y 04.06.90.

Fuente: SIAP con información de SAT/Administración General de Aduanas.

Volumen de importaciones de preparaciones a base de productos lácteos, régimen definitivo 2009-2018
(Toneladas)

Año / Mes	Fracción arancelaria				Total
	19.01.1001 ¹⁾	19.01.9003 ²⁾	19.01.9004 ³⁾	19.01.9005 ⁴⁾	
2018 pl	6,201	3,534	11,410	2,681	23,825
Enero	753	255	767	27	1,802
Febrero	1,180	444	1,061	132	2,817
Marzo	539	285	382	70	1,276
Abril	621	673	835	163	2,291
Mayo	688	272	1,213	266	2,439
Junio	617	435	1,325	135	2,512
Julio	477	608	1,308	71	2,464
Agosto	633	392	2,571	625	4,220
Septiembre	693	170	1,948	1,193	4,004
2017	8,131	3,942	18,139	1,963	32,175
Enero	370	363	1,468	60	2,261
Febrero	717	286	1,448	60	2,511
Marzo	1,006	393	824	170	2,394
Abril	876	189	761	91	1,917
Mayo	866	326	1,786	138	3,117
Junio	664	238	1,006	83	1,991
Julio	450	235	1,753	158	2,596
Agosto	795	490	2,268	162	3,715
Septiembre	250	297	2,655	179	3,381
Octubre	675	164	1,046	274	2,159
Noviembre	584	458	1,566	395	3,003
Diciembre	877	503	1,558	193	3,132
2016	8,181	4,091	16,978	13,194	42,444
Enero	221	363	351	29	964
Febrero	790	459	1,102	345	2,696
Marzo	820	200	1,204	2,013	4,237
Abril	832	411	906	2,070	4,218
Mayo	532	164	2,040	1,144	3,880
Junio	787	259	1,632	201	2,879
Julio	727	303	1,753	2,711	5,494
Agosto	771	213	1,552	2,770	5,306
Septiembre	684	490	2,187	860	4,222
Octubre	507	285	1,654	265	2,711
Noviembre	613	406	1,189	251	2,458
Diciembre	899	538	1,408	534	3,378
2015	8,283	3,430	14,811	8,145	34,669
Enero	419	403	780	31	1,633
Febrero	792	194	1,460	529	2,975
Marzo	645	351	422	756	2,174
Abril	712	151	384	657	1,904
Mayo	565	426	945	489	2,425
Junio	475	73	3,066	1,145	4,759
Julio	1,103	157	2,353	1,145	4,758
Agosto	700	324	1,245	756	3,025
Septiembre	908	358	417	1,055	2,738
Octubre	897	418	592	201	2,108
Noviembre	607	297	881	496	2,281
Diciembre	461	278	2,267	885	3,890
2014	6,007	3,032	15,584	21,700	46,323
Enero	182	283	589	145	1,199
Febrero	512	230	195	513	1,450
Marzo	705	312	934	1,334	3,284
Abril	503	422	1,269	2,134	4,329
Mayo	390	187	577	2,067	3,221
Junio	526	159	1,922	2,354	4,962
Julio	821	128	2,661	2,016	5,626
Agosto	382	217	1,491	2,413	4,504
Septiembre	488	323	1,358	1,553	3,723
Octubre	672	217	1,037	1,052	2,979
Noviembre	390	418	1,934	1,243	3,984
Diciembre	437	134	1,617	4,875	7,063
2013	7,579	2,623	9,607	11,460	31,269
Enero	368	223	189	173	953
Febrero	723	172	227	341	1,463
Marzo	516	160	196	525	1,398
Abril	103	331	626	1,594	2,653
Mayo	855	258	260	1,504	2,877
Junio	727	351	422	1,077	2,578
Julio	1,255	191	1,813	1,280	4,540
Agosto	762	371	1,687	1,107	3,927
Septiembre	533	113	939	1,157	2,743
Octubre	756	248	1,006	1,331	3,341
Noviembre	344	42	828	392	1,606
Diciembre	635	164	1,414	978	3,190
2012	7,733	2,491	3,638	12,661	26,523
Enero	284	43	3	743	1,073
Febrero	711	321	135	700	1,867
Marzo	558	170	93	1,016	1,837
Abril	538	238	214	427	1,418
Mayo	1,034	168	275	326	1,803
Junio	1,063	307	49	993	2,412
Julio	409	186	102	516	1,213
Agosto	538	362	245	499	1,644
Septiembre	587	108	210	958	1,863
Octubre	557	238	128	2,197	3,121
Noviembre	568	65	243	1,576	2,452
Diciembre	886	284	1,941	2,711	5,822
2011	6,355	2,061	2,584	17,520	28,520
2010	6,640	2,258	2,699	10,284	21,881
2009	6,077	1,709	3,598	16,373	27,758

^{pl} Cifras preliminares a septiembre.

¹⁾ Con un contenido de sólidos lácteos superior al 10%, en peso.

²⁾ Preparaciones a base de productos lácteos con un contenido de sólidos lácteos superior al 10%, pero inferior o igual a 50%, en peso, excepto las comprendidas en la fracción 19.01.90.04.

³⁾ Preparaciones a base de productos lácteos con un contenido de sólidos lácteos superior al 10%, acondicionadas en envases para la venta al por menor cuya etiqueta contenga indicaciones para la utilización directa del producto en la preparación de los alimentos o postres, por ejemplo.

⁴⁾ Preparaciones a base de productos lácteos con un contenido de sólidos lácteos superior al 50%, en peso, excepto las comprendidas en la fracción 19.01.90.04.

Fuente: SIAP con información de SAT/Administración General de Aduanas.

Valor de importaciones de preparaciones a base de productos lácteos, régimen definitivo 2009-2018
(Miles de dólares)

Año / Mes	Fracción arancelaria				Total
	19.01.1001 ^{1/}	19.01.9003 ^{2/}	19.01.9004 ^{3/}	19.01.9005 ^{4/}	
2018 ^{5/}	52,908	11,252	14,408	7,783	86,351
Enero	5,579	901	3,399	1,151	11,029
Febrero	10,746	1,692	1,002	291	13,731
Marzo	4,422	771	580	170	5,944
Abril	5,115	2,041	955	428	8,540
Mayo	6,244	651	1,359	895	9,150
Junio	5,702	1,291	1,448	398	8,839
Julio	4,193	1,796	1,317	154	7,461
Agosto	5,270	1,482	2,456	1,497	10,705
Septiembre	5,637	626	1,891	2,797	10,953
2017	68,529	11,453	20,544	5,121	105,647
Enero	3,399	1,151	1,382	110	6,041
Febrero	5,719	1,007	1,499	221	8,446
Marzo	7,376	1,308	1,338	503	10,525
Abril	7,250	613	1,022	214	9,098
Mayo	7,048	965	1,824	435	10,272
Junio	5,444	721	1,790	296	8,250
Julio	4,013	814	1,732	417	6,976
Agosto	7,227	1,565	2,195	516	11,502
Septiembre	2,454	297	2,415	535	5,701
Octubre	6,111	459	1,475	998	9,043
Noviembre	5,143	1,242	2,014	147	8,546
Diciembre	7,345	1,312	1,860	731	11,248
2016	70,922	12,253	19,502	31,428	134,105
Enero	2,068	1,053	607	55	3,783
Febrero	7,539	1,793	1,346	913	11,590
Marzo	6,942	487	1,437	4,973	13,840
Abril	7,751	1,290	1,037	5,109	15,187
Mayo	4,822	580	2,184	2,823	10,410
Junio	7,274	759	1,813	580	10,425
Julio	6,230	913	1,737	6,098	14,978
Agosto	6,619	504	1,807	5,694	14,623
Septiembre	5,601	1,630	2,253	2,141	11,625
Octubre	4,327	593	1,852	482	7,254
Noviembre	5,074	1,093	1,838	678	8,683
Diciembre	6,674	1,558	1,592	1,881	11,705
2015	80,673	12,798	18,199	32,466	144,136
Enero	4,116	2,002	1,324	66	7,507
Febrero	7,246	584	1,523	2,687	12,041
Marzo	7,160	1,613	789	3,804	13,367
Abril	7,529	500	656	3,063	11,748
Mayo	5,321	1,775	1,320	2,163	10,579
Junio	5,075	340	3,150	3,969	12,534
Julio	9,265	614	2,478	4,825	17,182
Agosto	7,001	1,527	1,684	2,828	13,040
Septiembre	9,021	1,369	761	4,061	15,212
Octubre	7,575	418	814	922	9,728
Noviembre	6,113	1,213	1,264	1,802	10,392
Diciembre	5,251	843	2,435	2,276	10,806
2014	61,849	14,110	18,725	94,696	189,381
Enero	2,235	1,369	912	745	5,260
Febrero	4,527	1,250	736	2,463	8,976
Marzo	7,657	1,446	1,223	6,021	16,348
Abril	5,156	2,162	1,170	9,524	18,012
Mayo	5,312	948	993	8,905	16,158
Junio	5,059	359	1,765	10,390	17,573
Julio	8,453	353	2,991	8,981	20,779
Agosto	3,683	914	1,765	10,648	17,010
Septiembre	5,573	1,837	1,505	7,262	16,178
Octubre	6,325	1,073	1,608	4,742	13,748
Noviembre	4,157	2,102	2,201	5,591	14,052
Diciembre	3,711	298	1,856	19,423	25,287
2013	65,317	12,255	15,860	49,389	142,822
Enero	3,133	1,311	218	644	5,307
Febrero	5,840	571	768	1,739	8,917
Marzo	4,549	678	326	2,255	7,808
Abril	919	1,826	1,574	6,187	10,506
Mayo	7,159	992	916	6,281	15,348
Junio	6,817	1,441	921	4,446	13,625
Julio	9,976	408	1,826	5,407	17,618
Agosto	6,057	1,606	2,814	4,535	15,013
Septiembre	5,522	722	1,084	5,167	12,495
Octubre	6,359	1,565	1,875	5,438	15,237
Noviembre	2,942	155	899	2,063	6,059
Diciembre	6,045	980	2,638	5,227	14,890
2012	61,315	10,666	9,492	49,848	131,321
Enero	1,974	131	31	3,623	5,759
Febrero	5,691	1,445	641	3,364	11,140
Marzo	4,534	430	165	4,847	9,977
Abril	4,658	1,278	627	1,857	8,420
Mayo	8,303	557	1,491	1,427	11,777
Junio	7,795	1,397	97	4,866	14,155
Julio	3,919	531	283	2,510	7,243
Agosto	4,548	1,686	963	2,168	9,364
Septiembre	4,586	434	860	3,267	9,146
Octubre	4,185	1,172	475	6,978	12,810
Noviembre	4,374	338	1,074	5,343	11,129
Diciembre	6,750	1,268	2,786	9,597	20,400
2011	47,038	8,762	12,504	74,889	143,193
2010	45,865	9,556	13,021	36,203	104,645
2009	43,855	5,091	14,501	36,546	99,993

^{1/} Cifras preliminares a septiembre.

^{2/} Con un contenido de sólidos lácteos superior al 10%, en peso.

^{3/} Preparaciones a base de productos lácteos con un contenido de sólidos lácteos superior al 10%, pero inferior o igual a 50%, en peso, excepto las comprendidas en la fracción 1901.90.04.

^{4/} Preparaciones a base de productos lácteos con un contenido de sólidos lácteos superior al 10%, acondicionadas en envases para la venta al por menor cuya etiqueta contenga indicaciones para la utilización directa del producto en la preparación de los alimentos o postres, por ejemplo.

^{5/} Preparaciones a base de productos lácteos con un contenido de sólidos lácteos superior al 50%, en peso, excepto las comprendidas en la fracción 1901.90.04.

Fuente: SIAP con información de SAT/Administración General de Aduanas.

Producción de leche de bovino en países seleccionados
(Miles de toneladas)

País	2010	2011	2012	2013	2014	2015	2016	2017 ^{pl}	2018 ^{el}
Total	439,536	443,262	453,605	457,512	475,029	483,390	484,303	491,250	500,203
Norteamérica									
Canadá	8,350	8,400	8,614	8,443	8,437	8,773	9,100	9,450	9,800
Estados Unidos	87,488	89,020	91,010	91,271	93,485	94,620	96,343	97,840	99,473
México	11,033	11,046	11,274	11,294	11,464	11,736	11,934	12,100	12,230
Subtotal	106,871	108,466	110,898	111,008	113,386	115,129	117,377	119,390	121,503
América del Sur									
Argentina	10,600	11,470	11,679	11,519	11,326	11,552	10,191	10,090	10,700
Brasil	29,948	22,449	23,008	24,259	25,489	24,770	22,726	23,550	23,980
Subtotal	40,548	33,919	34,687	35,778	36,815	36,322	32,917	33,640	34,680
Unión Europea ^{1/}	135,472	138,220	139,000	140,100	146,500	150,200	151,000	151,700	152,100
Europa del Este									
Rusia	31,847	31,646	31,831	30,529	30,499	30,548	30,510	30,600	30,550
Ucrania	10,977	10,804	11,080	11,189	11,152	10,584	10,375	10,300	10,250
Subtotal	42,824	42,450	42,911	41,718	41,651	41,132	40,885	40,900	40,800
Asia									
China	29,300	30,700	32,600	34,300	37,250	37,550	36,020	35,500	36,500
India	50,300	53,500	55,500	57,500	60,500	64,000	68,000	72,000	76,000
Japón	7,721	7,474	7,631	7,508	7,334	7,379	7,394	7,280	7,240
Subtotal	87,321	91,674	95,731	99,308	105,084	108,929	111,414	114,780	119,740
Oceanía									
Australia	9,327	9,568	9,811	9,400	9,700	10,091	9,486	9,300	9,530
Nueva Zelandia	17,173	18,965	20,567	20,200	21,893	21,587	21,224	21,540	21,850
Subtotal	26,500	28,533	30,378	29,600	31,593	31,678	30,710	30,840	31,380

Nota: De acuerdo con la fuente de origen consultada, en ocasiones las cifras reportadas por los países presentan variaciones no significativas, por lo tanto pudiera observarse la misma cantidad en varios años debido al redondeo.

^{pl} Datos preliminares.

^{el} Datos estimados.

^{1/} Incluye la información de los 28 países miembros de la Unión Europea (UE).

Fuente: SIAP con información del Dairy World Markets and Trade / FAS / USDA.

Consumo de leche fluida de bovino en países seleccionados
(Miles de toneladas)

País	2010	2011	2012	2013	2014	2015	2016	2017 ^{b/}	2018 ^{e/}
Total	166,500	167,553	168,529	170,513	174,509	176,376	177,120	179,524	180,900
Norteamérica									
Canadá	3,184	3,164	3,040	2,982	2,946	2,923	2,917	2,900	2,950
Estados Unidos	28,952	27,839	27,740	27,334	27,060	26,668	26,487	26,320	26,200
México	5,167	4,100	4,168	4,160	4,180	4,185	4,183	4,184	4,185
Subtotal	37,303	35,103	34,948	34,476	34,186	33,776	33,587	33,404	33,335
América del Sur									
Argentina	2,130	2,093	2,133	2,065	2,044	2,100	1,743	1,779	1,925
Brasil	8,278	8,355	8,562	9,036	9,660	9,573	9,600	10,000	10,010
Subtotal	10,408	10,448	10,695	11,101	11,704	11,673	11,343	11,779	11,935
Unión Europea ^{f/}									
	33,738	33,870	33,800	33,800	34,066	33,800	33,600	33,550	33,500
Europa del Este									
Rusia	11,775	11,650	11,000	10,150	9,859	9,500	8,960	8,600	8,300
Ucrania	5,342	5,442	5,588	5,316	5,538	5,385	5,241	5,199	5,150
Subtotal	17,117	17,092	16,588	15,466	15,397	14,885	14,201	13,799	13,450
Asia									
China	12,060	12,600	13,517	14,350	15,150	15,360	14,600	14,792	14,880
India	49,140	51,660	52,000	54,400	57,000	59,750	62,750	65,200	66,800
Japón	4,150	4,058	4,045	3,975	3,911	3,935	3,992	3,970	3,950
Subtotal	65,350	68,318	69,562	72,725	76,061	79,045	81,342	83,962	85,630
Oceania									
Australia	2,284	2,422	2,511	2,494	2,600	2,700	2,550	2,530	2,550
Nueva Zelanda	300	300	425	451	495	497	497	500	500
Subtotal	2,584	2,722	2,936	2,945	3,095	3,197	3,047	3,030	3,050

Nota: De acuerdo con la fuente de origen consultada, en ocasiones las cifras reportadas por los países presentan variaciones no significativas, por lo tanto pudiera observarse la misma cantidad en varios años debido al redondeo.

^{b/} Datos preliminares.

^{e/} Datos estimados.

^{f/} Incluye la información de los 28 países miembros de la Unión Europea (UE).

Fuente: SIAP con información del Dairy World Markets and Trade / FAS / USDA.

Hato de vacas lecheras en países seleccionados

(Miles de cabezas)

Pais	2010	2011	2012	2013	2014	2015	2016	2017 ^{p/}	2018 ^{o/}
Total	129,470	129,050	131,303	133,234	135,789	137,922	138,821	140,135	142,287
Norteamérica									
Canadá	981	983	960	961	955	954	945	945	945
Estados Unidos	9,123	9,199	9,237	9,224	9,257	9,314	9,328	9,394	9,434
México	6,480	6,400	6,350	6,300	6,350	6,400	6,450	6,500	6,550
Subtotal	16,584	16,582	16,547	16,485	16,562	16,668	16,723	16,839	16,929
América del Sur									
Argentina	2,100	2,150	2,193	2,100	1,826	1,786	1,720	1,672	1,683
Brasil	17,600	16,154	16,455	16,599	16,825	17,426	17,430	17,650	17,950
Subtotal	19,700	18,304	18,648	18,699	18,651	19,212	19,150	19,322	19,633
Unión Europea ^{1/}									
	23,566	23,122	23,053	23,193	23,468	23,559	23,595	23,507	23,500
Europa del Este									
Rusia	8,858	8,650	8,600	8,250	8,050	7,750	7,235	7,000	6,800
Ucrania	2,736	2,631	2,582	2,554	2,509	2,322	2,226	2,172	2,100
Subtotal	11,594	11,281	11,182	10,804	10,559	10,072	9,461	9,172	8,900
Asia									
China	7,320	7,620	8,000	8,350	8,400	8,400	8,000	7,500	7,500
India	43,600	44,900	46,400	48,250	50,500	52,500	54,500	56,500	58,500
Japón	830	805	813	798	773	750	752	735	730
Subtotal	51,750	53,325	55,213	57,398	59,673	61,650	63,252	64,735	66,730
Oceanía									
Australia	1,596	1,620	1,650	1,650	1,700	1,705	1,690	1,660	1,670
Nueva Zelandia	4,680	4,816	5,010	5,005	5,176	5,056	4,950	4,900	4,925
Subtotal	6,276	6,436	6,660	6,655	6,876	6,761	6,640	6,560	6,595

Nota: De acuerdo con la fuente de origen consultada, en ocasiones las cifras reportadas por los países presentan variaciones no significativas, por lo tanto pudiera observarse la misma cantidad en varios años debido al redondeo.

^{p/} Datos preliminares.

^{o/} Datos estimados.

^{1/} Incluye la información de los 28 países miembros.

Fuente: SIAP con información del Dairy World Markets and Trade / FAS / USDA.

Productividad de leche de bovino en países seleccionados
(Toneladas / cabeza)

País	2010	2011	2012	2013	2014	2015	2016	2017 ^{pl}	2018 ^{pl}
Norteamérica									
Canadá	8.51	8.55	8.97	8.79	8.83	9.20	9.63	10.00	10.37
Estados Unidos ^{1/}	9.59	9.68	9.85	9.89	10.10	10.16	10.33	10.42	10.54
México	1.70	1.73	1.78	1.79	1.81	1.83	1.85	1.86	1.87
América del Sur									
Argentina	5.05	5.33	5.33	5.49	6.20	6.47	5.93	6.03	6.36
Brasil	1.70	1.39	1.40	1.46	1.51	1.42	1.30	1.33	1.34
Unión Europea ^{2/}									
	5.75	5.98	6.03	6.04	6.24	6.38	6.40	6.45	6.47
Europa del Este									
Rusia	3.60	3.66	3.70	3.70	3.79	3.94	4.22	4.37	4.49
Ucrania	4.01	4.11	4.29	4.38	4.44	4.56	4.66	4.74	4.88
Asia									
China	4.00	4.03	4.08	4.11	4.43	4.47	4.50	4.73	4.87
India	1.15	1.19	1.20	1.19	1.20	1.22	1.25	1.27	1.30
Japón	9.30	9.28	9.39	9.41	9.49	9.84	9.83	9.90	9.92
Oceanía									
Australia	5.84	5.91	5.95	5.70	5.71	5.92	5.61	5.57	5.71
Nueva Zelandia	3.67	3.94	4.11	4.04	4.23	4.27	4.29	4.40	4.44

Nota: De acuerdo con la fuente de origen consultada, en ocasiones las cifras reportadas por los países presentan variaciones no significativas, por lo tanto pudiera observarse la misma cantidad en varios años debido al redondeo.

^{pl} Datos preliminares.

^{el} Datos estimados.

^{1/} El USDA actualmente no dispone de una estimación para 2014 sobre el número de vacas.

^{2/} Incluye la información de los 28 países miembros.

nd. No disponible.

Fuente: SIAP con información del Dairy World Markets and Trade / FAS / USDA.

Producción de queso en países seleccionados
(Miles de toneladas)

País	2010	2011	2012	2013	2014	2015	2016	2017 ^{pl}	2018 ^{pl}
Total	17,113	17,335	17,904	18,004	18,433	18,912	19,118	19,267	19,362
Norteamérica									
Canadá	383	378	386	388	396	419	427	435	435
Estados Unidos	4,737	4,806	4,938	5,036	5,222	5,370	5,490	5,545	5,590
México	264	270	264	270	275	280	285	293	300
Subtotal	5,384	5,454	5,588	5,694	5,893	6,069	6,202	6,273	6,325
América del Sur									
Argentina	490	572	564	556	564	548	535	545	535
Brasil	666	679	700	722	736	754	745	772	760
Subtotal	1,156	1,251	1,264	1,278	1,300	1,302	1,280	1,317	1,295
Unión Europea ^{1/}	8,959	8,981	9,287	9,368	9,560	9,740	9,850	9,875	9,910
Europa del Este									
Rusia	738	753	790	713	760	861	845	840	865
Ucrania	212	185	245	247	203	190	200	206	206
Subtotal	950	938	1035	960	963	1051	1045	1046	1071
Asia									
Corea del Sur	27	25	23	22	24	23	24	24	24
Filipinas	2	2	2	2	2	2	2	2	2
Japón	48	45	47	49	46	46	45	45	45
Subtotal	77	72	72	73	72	71	71	71	71
Oceanía									
Australia	319	339	330	320	320	324	320	330	320
Nueva Zelanda	268	300	328	311	325	355	350	355	370
Subtotal	587	639	658	631	645	679	670	685	690

Nota: De acuerdo con la fuente de origen consultada, en ocasiones las cifras reportadas por los países presentan variaciones no significativas, por lo tanto pudiera observarse la misma cantidad en varios años debido al redondeo.

^{pl} Datos preliminares.

^{pl} Datos estimados.

^{1/} Incluye la información de los 28 países miembros.

Fuente: SIAP con información del Dairy World Markets and Trade / FAS / USDA.

Consumo de queso en países seleccionados
(Miles de toneladas)

País	2010	2011	2012	2013	2014	2015	2016	2017 ^{p/}	2018 ^{q/}
Total	16,707	16,965	17,439	17,512	17,845	18,270	18,544	18,717	18,725
Norteamérica									
Canadá	400	395	400	403	407	418	433	438	444
Estados Unidos	4,638	4,716	4,786	4,839	4,977	5,152	5,353	5,440	5,384
México	338	344	349	368	370	391	405	418	425
Subtotal	5,376	5,455	5,535	5,610	5,754	5,961	6,191	6,296	6,253
América del Sur									
Argentina	490	514	513	507	510	506	481	490	496
Brasil	666	715	724	750	754	773	787	799	795
Subtotal	1,156	1,229	1,237	1,257	1,264	1,279	1,268	1,289	1,291
Unión Europea ^{r/}	8,367	8,374	8,597	8,656	8,883	9,087	9,117	9,125	9,140
Europa del Este									
Rusia	1080	1143	1214	1,140	1,072	1,048	1,060	1,060	1,079
Ucrania	144	117	194	198	197	184	192	204	209
Subtotal	1,224	1,260	1,408	1,338	1,269	1,232	1,252	1,264	1,288
Asia									
Corea del Sur	88	101	101	107	118	137	134	144	144
Japón	247	260	282	285	278	295	300	305	320
Subtotal	335	361	383	392	396	432	434	449	464
Oceanía									
Australia	225	256	240	220	239	244	244	254	254
Nueva Zelanda	24	30	39	39	40	35	38	40	35
Subtotal	249	286	279	259	279	279	282	294	289

Nota: De acuerdo con la fuente de origen consultada, en ocasiones las cifras reportadas por los países presentan variaciones no significativas, por lo tanto pudiera observarse la misma cantidad en varios años debido al redondeo.

^{p/} Datos preliminares.

^{q/} Datos estimados.

^{r/} Incluye la información de los 28 países miembros.

Fuente: SIAP con información del Dairy World Markets and Trade / FAS / USDA.

Importación de queso en países seleccionados
(Miles de toneladas)

País	2010	2011	2012	2013	2014	2015	2016	2017 ^{p/}	2018 ^{q/}
Total	1,042	1,141	1,222	1,240	1,135	1,089	1,135	1,153	1,167
Norteamérica									
Canadá	22	23	24	24	24	24	24	24	24
Estados Unidos	110	110	122	113	127	157	165	139	132
México	80	78	89	103	99	116	126	129	135
Subtotal	212	211	235	240	250	297	315	292	291
América del Sur									
Argentina	3	3	3	1	1	1	1	1	1
Brasil	22	39	27	31	21	21	21	21	21
Subtotal	25	42	30	32	22	22	22	22	22
Unión Europea ^{1/}									
	84	75	78	75	76	76	76	76	76
Europa del Este									
Rusia	353	416	449	466	349	216	230	230	235
Ucrania	11	12	17	16	9	6	6	6	6
Subtotal	364	428	466	482	358	222	236	236	241
Asia									
Corea del Sur	61	76	78	85	97	112	110	125	125
Filipinas	15	17	20	16	14	16	16	16	16
Japón	199	215	235	236	232	249	255	260	270
Subtotal	275	308	333	337	343	377	381	401	411
Oceanía									
Australia	76	72	75	69	80	89	99	120	120
Nueva Zelandia	6	5	5	5	6	6	6	6	6
Subtotal	82	77	80	74	86	95	105	126	126

Nota: De acuerdo con la fuente de origen consultada, en ocasiones las cifras reportadas por los países presentan variaciones no significativas, por lo tanto pudiera observarse la misma cantidad en varios años debido al redondeo.

^{p/} Datos preliminares.

^{q/} Datos estimados.

^{1/} Incluye la información de los 28 países miembros.

Fuente: SIAP con información del Dairy World Markets and Trade / FAS / USDA.

Exportación de queso en países seleccionados
(Miles de toneladas)

País	2010	2011	2012	2013	2014	2015	2016	2017 ^{el}	2018 ^{el}
Total	1,426	1,491	1,646	1,686	1,621	1,609	1,704	1,767	1,860
Norteamérica									
Canadá	7	7	8	9	10	10	10	10	10
Estados Unidos	173	225	260	316	368	317	287	339	357
México	6	4	4	5	5	6	6	6	6
Subtotal	186	236	272	330	383	333	303	355	373
América del Sur									
Argentina	45	60	54	51	56	43	53	45	50
Brasil	4	3	3	3	2	2	2	2	2
Subtotal	49	63	57	54	58	45	55	47	52
Unión Europea ^{1/}									
	676	682	768	787	721	719	820	830	880
Europa del Este									
Rusia	11	9	13	16	10	5	5	5	5
Ucrania	79	80	67	59	20	10	10	10	10
Subtotal	90	89	80	75	30	15	15	15	15
Oceanía									
Australia	160	168	163	163	151	170	166	170	180
Nueva Zelandia	265	253	306	277	278	327	345	350	360
Subtotal	425	421	469	440	429	497	511	520	540

Nota: De acuerdo con la fuente de origen consultada, en ocasiones las cifras reportadas por los países presentan variaciones no significativas, por lo tanto pudiera observarse la misma cantidad en varios años debido al redondeo.

^{el} Datos preliminares.

^{el} Datos estimados.

^{1/} Incluye la información de los 28 países miembros.

Fuente: SIAP con información del Dairy World Markets and Trade / FAS / USDA.

Producción de mantequilla en países seleccionados
(Miles de toneladas)

País	2010	2011	2012	2013	2014	2015	2016	2017 ^{Pf}	2018 ^{af}
Total	8,179	8,584	8,914	9,150	9,529	9,782	9,894	10,068	10,305
Norteamérica									
Canadá	80	85	98	95	88	91	93	120	127
Estados Unidos	709	821	843	845	842	843	834	838	850
México	182	187	190	190	192	195	217	218	220
Subtotal	971	1,093	1,131	1,130	1,122	1,129	1,144	1,176	1,197
América del Sur									
Argentina	55	63	58	60	52	50	34	32	37
Brasil	78	79	81	83	85	83	82	84	85
Subtotal	133	142	139	143	137	133	116	116	122
Unión Europea ^{1/}	1,980	2,055	2,100	2,100	2,250	2,335	2,345	2,310	2,320
Europa del Este									
Rusia	207	217	216	219	252	260	246	262	260
Ucrania	79	76	88	93	115	103	103	107	104
Subtotal	286	293	304	312	367	363	349	369	364
Asia									
India	4,162	4,330	4,525	4,745	4,887	5,035	5,200	5,400	5,600
Japón	74	63	69	68	61	65	66	59	57
Subtotal	4,236	4,393	4,594	4,813	4,948	5,100	5,266	5,459	5,657
Oceania									
Australia	132	121	119	117	125	122	110	103	105
Nueva Zelanda	441	487	527	535	580	600	564	535	540
Subtotal	573	608	646	652	705	722	674	638	645

Nota: De acuerdo con la fuente de origen consultada, en ocasiones las cifras reportadas por los países presentan variaciones no significativas, por lo tanto pudiera observarse la misma cantidad en varios años debido al redondeo.

^{Pf} Datos preliminares.

^{af} Datos estimados.

^{1/} Incluye la información de los 28 países miembros.

Fuente: SIAP con información del Dairy World Markets and Trade / FAS / USDA.

Consumo de mantequilla en países seleccionados
(Miles de toneladas)

País	2010	2011	2012	2013	2014	2015	2016	2017 ^{P/}	2018 ^{e/}
Total	7,824	8,105	8,432	8,675	8,983	9,125	9,324	9,624	9,811
Norteamérica									
Canadá	90	97	99	102	99	106	117	124	133
Estados Unidos	683	757	792	782	794	836	852	857	873
México	231	223	226	239	236	249	267	265	272
Subtotal	1,004	1,077	1,117	1,123	1,129	1,191	1,236	1,246	1,278
América del Sur									
Argentina	37	35	38	41	38	41	29	30	31
Brasil	75	78	88	87	80	88	84	90	
Subtotal	112	113	126	128	118	129	113	120	31
Unión Europea ^{1/}									
	1,934	1,982	2,027	2,031	2,162	2,105	2,110	2,185	2,190
Europa del Este									
Rusia	324	334	340	357	376	350	350	365	377
Ucrania	84	78	96	100	116	97	93	86	91
Subtotal	408	412	436	457	492	447	443	451	468
Asia									
India	4,170	4,320	4,525	4,735	4,876	5,032	5,196	5,392	5,603
Japón	86	83	77	72	75	77	72	66	68
Taiwán	17	20	21	22	22	25	24	23	26
Subtotal	4,273	4,423	4,623	4,829	4,973	5,134	5,292	5,481	5,697
Oceanía									
Australia	73	78	82	85	87	95	102	111	115
Nueva Zelanda	20	20	21	22	22	24	28	30	32
Subtotal	93	98	103	107	109	119	130	141	147

Nota: De acuerdo con la fuente de origen consultada, en ocasiones las cifras reportadas por los países presentan variaciones no significativas, por lo tanto pudiera observarse la misma cantidad en varios años debido al redondeo.

^{P/} Datos preliminares.

^{e/} Datos estimados.

^{1/} Incluye la información de los 28 países miembros.

Fuente: SIAP con información del Dairy World Markets and Trade / FAS / USDA.

Importación de mantequilla en países seleccionados
(Miles de toneladas)

País	2010	2011	2012	2013	2014	2015	2016	2017 ^{P/}	2018 ^{e/}
Total	299	283	313	317	329	290	350	335	326
Norteamérica									
Canadá	8	11	8	7	11	17	27	23	15
Estados Unidos	10	12	17	12	22	39	50	45	48
México	49	36	37	50	37	43	65	55	60
Subtotal	67	59	62	69	70	99	142	123	123
Brasil	2	1	8	5	1	2	7	7	7
Unión Europea ^{1/}	41	44	52	44	52	27	23	20	15
Europa del Este									
Ucrania	6	4	8	14	11	1	1	0	0
Rusia	118	120	124	140	137	90	103	115	115
Subtotal	124	124	132	154	148	91	104	115	115
Asia									
India	25	0	8	1	1	6	6	4	4
Japón	3	15	10	4	11	16	12	8	10
Taiwán	17	20	20	18	22	25	24	23	26
Subtotal	45	35	38	23	34	47	42	35	40
Oceanía									
Australia	19	19	21	21	23	23	30	33	25
Nueva Zelanda	1	1	0	1	1	1	2	2	1
Subtotal	20	20	21	22	24	24	32	35	26

Nota: De acuerdo con la fuente de origen consultada, en ocasiones las cifras reportadas por los países presentan variaciones no significativas, por lo tanto pudiera observarse la misma cantidad en varios años debido al redondeo.

^{P/} Datos preliminares.

^{e/} Datos estimados.

^{1/} Incluye la información de los 28 países miembros.

Fuente: SIAP con información del Dairy World Markets and Trade / FAS / USDA.

Exportación de mantequilla en países seleccionados
(Miles de toneladas)

País	2010	2011	2012	2013	2014	2015	2016	2017 ^{p/}	2018 ^{e/}
Total	733	722	760	816	865	834	364	736	745
Norteamérica									
Canadá	1	0	1	4	2	1	1	1	1
México	0	0	1	6	8	10	15	8	8
Estados Unidos	59	65	47	93	74	23	27	28	28
Subtotal	60	65	49	103	84	34	43	37	37
América del Sur									
Argentina	15	27	21	19	14	9	6	5	5
Brasil	5	2	1	1	6	1	0	0	0
Subtotal	20	29	22	20	20	10	6	5	5
Unión Europea 1'									
	154	124	121	122	142	183	213	170	145
Europa del Este									
Ucrania	1	2	0	3	5	11	9	22	13
Asia									
India	11	11	8	10	10	9	9	12	10
Oceanía									
Australia	58	42	54	50	44	35	30	20	30
Nueva Zelandia	429	449	506	508	560	552	54	470	505
Subtotal	487	491	560	558	604	587	84	490	535

Nota: De acuerdo con la fuente de origen consultada, en ocasiones las cifras reportadas por los países presentan variaciones no significativas, por lo tanto pudiera observarse la misma cantidad en varios años debido al redondeo.

^{p/} Datos preliminares.

^{e/} Datos estimados.

^{1/} Incluye la información de los 28 países miembros.

Fuente: SIAP con información del Dairy World Markets and Trade / FAS / USDA.

Producción de leche descremada en polvo en países seleccionados
(Miles de toneladas)

País	2010	2011	2012	2013	2014	2015	2016	2017 ^{P/}	2018 ^{Q/}
Total	3,379	3,656	3,964	3,939	4,380	4,622	4,636	4,559	4,658
Norteamérica									
Canadá	72	76	85	74	77	80	80	80	80
Estados Unidos	824	882	973	956	1,047	1,029	1,049	1,065	1,080
México	13	26	55	55	55	55	55	55	55
Subtotal	909	984	1,113	1,085	1,179	1,164	1,184	1,200	1,215
América del Sur									
Argentina	35	39	32	34	38	36	36	36	36
Brasil	130	132	141	151	154	155	153	157	162
Subtotal	165	171	173	185	192	191	189	193	198
Unión Europea ^{1/}									
	1,060	1,180	1,270	1,250	1,550	1,715	1,735	1,660	1,685
Europa del Este									
Rusia	42	55	57	56	80	85	85	85	85
Ucrania	53	43	52	52	55	55	55	55	55
Subtotal	95	98	109	108	135	140	140	140	140
Asia									
Corea del Sur	10	4	14	12	15	16	16	16	16
China	55	56	57	54	49	50	50	50	50
India	380	430	450	490	520	540	540	570	600
Japón	156	137	139	136	120	130	130	131	131
Subtotal	601	627	660	692	704	736	736	767	797
Oceanía									
Australia	205	230	235	215	205	266	238	224	228
Nueva Zelandia	344	366	404	404	415	410	414	375	395
Subtotal	549	596	639	619	620	676	652	599	623

Nota: De acuerdo con la fuente de origen consultada, en ocasiones las cifras reportadas por los países presentan variaciones no significativas, por lo tanto pudiera observarse la misma cantidad en varios años debido al redondeo.

^{P/} Datos preliminares.

^{Q/} Datos estimados.

^{1/} Incluye la información de los 28 países miembros.

Fuente: SIAP con información del Dairy World Markets and Trade / FAS / USDA.

Consumo de leche descremada en polvo en países seleccionados

(Miles de toneladas)

País	2010	2011	2012	2013	2014	2015	2016	2017 ^{pl}	2018 ^{el}
Total	2,868	3,042	3,288	3,313	3,429	3,604	3,429	3,648	3,787
Norteamérica									
Canadá	73	73	68	72	70	70	70	70	70
Estados Unidos	434	438	523	424	458	487	448	413	476
México	168	220	291	253	258	314	325	335	358
Subtotal	675	731	882	749	786	871	843	818	904
América del Sur									
Argentina	18	19	18	17	15	16	16	16	16
Brasil	144	163	174	175	176	178	178	178	178
Subtotal	162	182	192	192	191	194	194	194	194
Unión Europea ^{1/}	749	807	802	848	887	981	809	936	937
Europa del Este									
Rusia	159	126	153	185	181	186	191	193	193
Ucrania	41	23	29	42	27	27	27	27	27
Subtotal	200	149	182	227	208	213	218	220	220
Asia									
Corea del Sur	21	38	27	31	36	37	37	37	37
China	144	186	225	289	300	244	223	290	315
Filipinas	97	92	96	103	98	108	108	108	108
India	390	410	425	400	446	492	531	574	601
Indonesia	184	197	205	222	215	202	204	209	209
Japón	187	179	173	168	173	173	173	173	173
Subtotal	1,023	1,102	1,151	1,213	1,268	1,256	1,276	1,391	1,443
Oceanía									
Australia	56	68	76	80	85	85	85	85	85
Nueva Zelanda	3	3	3	4	4	4	4	4	4
Subtotal	59	71	79	84	89	89	89	89	89

Nota: De acuerdo con la fuente de origen consultada, en ocasiones las cifras reportadas por los países presentan variaciones no significativas, por lo tanto pudiera observarse la misma cantidad en varios años debido al redondeo.

^{pl} Datos preliminares.

^{el} Datos estimados.

^{1/} Incluye la información de los 28 países miembros.

Fuente: SIAP con información del Dairy World Markets and Trade / FAS / USDA.

Importación de leche descremada en polvo en países seleccionados
(Miles de toneladas)

Pais	2010	2011	2012	2013	2014	2015	2016	2017 ^{pl}	2018 ^{pl}
Total	847	971	1,040	1,111	1,126	1,153	1,183	1,323	1,192
Norteamérica									
Canadá	3	3	3	3	6	3	4	4	4
Estados Unidos	0	0	2	1	3	2	1	1	1
México	155	194	236	198	203	259	286	310	330
Subtotal	158	197	241	202	212	264	291	315	335
América del Sur									
Brasil	14	31	33	24	23	35	35	30	28
Unión Europea ^{1/}									
	4	0	2	5	2	3	4	2	2
Europa del Este									
Rusia	117	71	96	131	103	120	129	125	125
Ucrania	2	2	3	2	1	0	0	0	0
Subtotal	119	73	99	133	104	120	129	125	125
África									
Argelia	98	129	112	120	168	136	119	170	160
Asia									
Corea del Sur	8	34	19	20	21	21	20	26	35
China	89	130	168	235	253	200	184	255	275
Filipinas	110	111	106	113	95	100	185	170	0
India	20	32	14	0	1	1	0	1	1
Indonesia	189	196	205	225	215	205	173	165	170
Japón	30	31	33	24	23	53	34	55	55
Subtotal	446	534	545	617	608	580	596	672	536
Oceania									
Australia	5	5	3	5	5	10	6	8	5
Nueva Zelandia	3	2	5	5	4	5	3	1	1
Subtotal	8	7	8	10	9	15	9	9	6

Nota: De acuerdo con la fuente de origen consultada, en ocasiones las cifras reportadas por los países presentan variaciones no significativas, por lo tanto pudiera observarse la misma cantidad en varios años debido al redondeo.

^{pl} Datos preliminares.

^{pl} Datos estimados.

^{1/} Incluye la información de los 28 países miembros.

Fuente: SIAP con información del Dairy World Markets and Trade / FAS / USDA.

Exportación de leche descremada en polvo en países seleccionados
(Miles de toneladas)

País	2010	2011	2012	2013	2014	2015	2016	2017 ^{pl}	2018 ^{el}
Total	1,312	1,527	1,622	1,663	1,874	1,960	1,884	2,063	2,150
Norteamérica									
Canadá	6	10	10	13	13	14	25	75	85
Estados Unidos	384	435	444	555	544	560	593	595	635
Subtotal	390	445	454	568	557	574	618	670	720
América del Sur									
Argentina	20	19	14	25	22	24	26	21	23
Brasil	0	0	0	0	0	0	0	0	0
Subtotal	20	19	14	25	22	24	26	21	23
Unión Europea ^{1/}									
Subtotal	379	518	520	407	648	692	574	759	780
Europa del Este									
Rusia	0	0	0	3	3	2	1	2	1
Ucrania	14	22	26	12	28	35	37	32	35
Subtotal	14	22	26	15	31	37	38	34	36
Asia									
China	0	0	0	0	2	1	1	0	0
Filipinas	15	17	12	6	5	0	0	0	0
India	18	3	37	130	61	18	19	12	15
Indonesia	1	1	1	1	1	2	1	2	1
Subtotal	34	21	50	137	69	21	21	14	16
Oceanía									
Australia	132	140	168	119	164	201	163	165	170
Nueva Zelandia	343	362	390	392	383	411	444	400	405
Subtotal	475	502	558	511	547	612	607	565	575

Nota: De acuerdo con la fuente de origen consultada, en ocasiones las cifras reportadas por los países presentan variaciones no significativas, por lo tanto pudiera observarse la misma cantidad en varios años debido al redondeo.

^{pl} Datos preliminares.

^{el} Datos estimados.

^{1/} Incluye la información de los 28 países miembros.

Fuente: SIAP con información del Dairy World Markets and Trade / FAS / USDA.

Producción de leche entera en polvo en países seleccionados
(Miles de toneladas)

País	2010	2011	2012	2013	2014	2015	2016	2017 ^{pl}	2018 ^{el}
Total	3,826	4,174	4,282	4,369	4,813	4,982	4,541	4,668	4,769
Estados Unidos	32	30	26	33	47	49	45	55	55
América del Sur									
Argentina	210	309	281	277	258	252	157	146	160
Brasil	500	515	531	549	612	610	550	598	610
Chile	63	73	74	82	82	83	83	83	83
Subtotal	773	897	886	908	952	945	790	827	853
Unión Europea ^{1/}	780	685	669	667	720	710	720	725	740
Europa del Este									
Rusia	40	76	67	60	70	65	65	65	65
Ucrania	15	10	11	10	12	12	12	12	12
Subtotal	55	86	78	70	82	77	77	77	77
Asia									
China	1,030	1,100	1,160	1,200	1,350	1,617	1,375	1,400	1,450
Indonesia	62	66	70	71	72	74	74	74	74
Taiwán	0	0	0	0	0	0	0	0	0
Subtotal	1,092	1,166	1,230	1,271	1,422	1,691	1,449	1,474	1,524
Oceanía									
Australia	147	148	120	120	130	130	130	130	130
Nueva Zelandia	947	1,162	1,273	1,300	1,460	1,380	1,330	1,380	1,390
Subtotal	1,094	1,310	1,393	1,420	1,590	1,510	1,460	1,510	1,520

Nota: De acuerdo con la fuente de origen consultada, en ocasiones las cifras reportadas por los países presentan variaciones no significativas, por lo tanto pudiera observarse la misma cantidad en varios años debido al redondeo.

^{pl} Datos preliminares.

^{el} Datos estimados.

^{1/} Incluye la información de los 28 países miembros.

Fuente: SIAP con información del Dairy World Markets and Trade / FAS / USDA.

Consumo de leche entera en polvo en países seleccionados
(Miles de toneladas)

País	2010	2011	2012	2013	2014	2015	2016	2017 ^{pl}	2018 ^{pl}
Total	2,812	2,914	3,050	3,271	3,441	3,575	3,671	3,761	3,889
Estados Unidos	33	30	24	25	28	47	42	57	63
América del Sur									
Argentina	75	89	90	95	100	104	104	104	104
Brasil	533	569	602	600	603	628	662	664	666
Subtotal	608	658	692	695	703	732	766	768	770
Unión Europea ^{1/}	337	299	286	296	331	314	345	336	343
Europa del Este									
Rusia	79	94	93	103	109	104	104	104	104
Ucrania	9	9	11	11	10	10	10	10	10
Subtotal	88	103	104	114	119	114	114	114	114
África									
Argelia	182	185	185	170	180	214	222	245	280
Asia									
China	1,383	1,441	1,547	1,746	1,845	1,910	1,938	1,998	2,073
Filipinas	10	6	13	21	22	24	24	24	24
Indonesia	112	118	126	120	126	128	128	127	130
Taiwán	26	32	31	30	30	31	31	31	31
Subtotal	1,531	1,597	1,717	1,917	2,023	2,093	2,121	2,180	2,258
Oceanía									
Australia	32	40	40	40	42	44	44	44	44
Nueva Zelanda	1	2	2	14	15	17	17	17	17
Subtotal	33	42	42	54	57	61	61	61	61

Nota: De acuerdo con la fuente de origen consultada, en ocasiones las cifras reportadas por los países presentan variaciones no significativas, por lo tanto pudiera observarse la misma cantidad en varios años debido al redondeo.

^{pl} Datos preliminares.

^{pl} Datos estimados.

^{1/} Incluye la información de los 28 países miembros.

Fuente: SIAP con información del Dairy World Markets and Trade / FAS / USDA.

Importación de leche entera en polvo en países seleccionados

(Miles de toneladas)

País	2010	2011	2012	2013	2014	2015	2016	2017 ^{p/}	2018 ^{e/}
Total	708	738	839	989	1,066	794	961	1,061	1,153
Estados Unidos	7	8	10	7	7	9	15	24	25
América del Sur									
Argentina	0	0	0	0	0	0	0	0	0
Brasil	38	55	71	54	30	59	126	70	60
Subtotal	38	55	71	54	30	59	126	70	60
Unión Europea ^{1/}									
Unión Europea ^{1/}	2	2	3	3	1	4	6	1	3
Europa del Este									
Rusia	41	20	28	44	36	38	48	52	50
Ucrania	0	1	1	1	0	0	0	0	0
Subtotal	41	21	29	45	36	38	48	52	50
África									
Argelia	167	204	188	142	204	224	224	285	275
Asia									
China	326	320	406	619	671	347	420	500	600
Filipinas	40	30	35	29	20	17	20	25	25
Indonesia	50	52	56	50	53	44	52	45	50
Taiwán	26	32	31	31	33	34	30	30	31
Subtotal	442	434	528	729	777	442	522	600	706
Oceanía									
Australia	9	13	9	8	10	11	16	25	30
Nueva Zelanda	2	1	1	1	1	7	4	4	4
Subtotal	11	14	10	9	11	18	20	29	34

Nota: De acuerdo con la fuente de origen consultada, en ocasiones las cifras reportadas por los países presentan variaciones no significativas, por lo tanto pudiera observarse la misma cantidad en varios años debido al redondeo.

^{p/} Datos preliminares.

^{e/} Datos estimados.

^{1/} Incluye la información de los 28 países miembros.

Fuente: SIAP con información del Dairy World Markets and Trade / FAS / USDA.

Exportación de leche entera en polvo en países seleccionados
(Miles de toneladas)

País	2010	2011	2012	2013	2014	2015	2016	2017 ^{pl}	2018 ^{el}
Total	1,698	1,875	2,017	1,998	2,133	2,076	1,978	1,895	1,961
Estados Unidos	6	8	12	15	18	17	19	17	20
América del Sur									
Argentina	128	201	201	182	144	138	110	73	80
Brasil	5	1	0	3	39	41	14	4	4
Chile	9	14	15	19	21	6	7	4	5
Subtotal	142	216	216	204	204	185	131	81	89
Unión Europea ^{1/}	445	388	386	374	390	400	381	390	400
Europa del Este									
Rusia	2	2	2	1	1	2	1	1	2
Ucrania	6	2	1	1	2	2	2	4	3
Subtotal	8	4	3	2	3	4	3	5	5
Asia									
China	3	9	9	3	6	4	3	2	2
Filipinas	30	24	21	13	8	21	27	5	0
Subtotal	33	33	30	16	14	25	30	7	2
Oceanía									
Australia	115	116	109	96	81	65	70	55	65
Nueva Zelanda	949	1,110	1,261	1,291	1,423	1,380	1,344	1,340	1,380
Subtotal	1,064	1,226	1,370	1,387	1,504	1,445	1,414	1,395	1,445

Nota: De acuerdo con la fuente de origen consultada, en ocasiones las cifras reportadas por los países presentan variaciones no significativas, por lo tanto pudiera observarse la misma cantidad en varios años debido al redondeo.

^{pl} Datos preliminares.

^{el} Datos estimados.

^{1/} Incluye la información de los 28 países miembros.

Fuente: SIAP con información del Dairy World Markets and Trade / FAS / USDA.

Principales países importadores de leche descremada en polvo ^{1/}
(Toneladas)

Pais	2006	2007	2008	2009	2010	2011	2012	2013	2014	2015	2016	Promedio 2006-2016
México	111,034	120,898	152,466	165,067	154,896	193,995	235,542	197,757	203,183	258,524	285,632	188,999
Filipinas	96,675	90,507	78,165	87,024	108,156	109,431	103,878	110,644	94,703	100,755	184,781	105,884
China	62,384	40,476	54,965	70,442	88,544	129,779	167,807	235,019	252,589	200,211	184,444	135,151
Indonesia	86,363	90,766	77,103	103,801	132,227	127,771	136,233	154,605	145,775	145,144	158,965	123,523
Países Bajos	164,935	110,760	106,329	101,553	131,298	123,681	95,128	91,409	101,944	131,651	135,452	117,649
Malasia	59,154	83,931	78,200	84,026	87,790	95,776	104,528	101,646	137,767	147,014	135,058	101,354
Rusia	5,395	10,253	11,537	8,318	63,742	25,839	75,395	109,965	94,766	109,695	133,036	58,904
Argelia	67,776	91,076	104,771	92,631	na	129,484	111,909	119,784	167,741	135,846	119,407	114,043
Bélgica	32,987	49,858	46,559	68,498	80,458	92,347	99,434	74,433	74,538	80,537	94,064	72,156
Egipto	14,332	18,085	na	25,735	na	77,846	na	64,705	71,972	81,522	74,397	53,574

^{1/} Leche descremada con un contenido de materias grasas inferior al 1.5% en peso.
na, no aplica
Fuente: SIAP con datos de FAOSTAT 2015.

Principales países importadores de leche entera en polvo ^{1/}
(Toneladas)

Pais	2006	2007	2008	2009	2010	2011	2012	2013	2014	2015	2016	Promedio 2006-2016
China	72,532	57,679	46,077	176,343	325,499	319,751	405,282	619,396	670,829	347,025	419,766	314,562
Argelia	181,956	160,439	152,583	200,173	na	203,995	187,721	141,937	204,310	223,828	224,327	188,127
Emiratos Arabes Uni	na	40,266	52,986	na	na	na	na	na	176,198	159,631	128,469	111,510
Brasil	30,733	19,077	22,962	57,206	37,958	54,828	70,652	54,369	30,276	58,597	126,081	51,158
Sri Lanka	na	na	56,996	56,023	67,067	75,779	70,532	58,793	59,927	72,488	84,573	66,909
Arabia Saudita	74,744	73,714	na	47,095	93,101	102,188	103,134	91,754	93,035	133,126	79,204	89,110
Omán	41,697	44,400	73,840	73,337	62,037	62,964	78,020	74,360	71,738	89,312	78,717	68,220
Singapur	60,091	61,402	73,245	73,871	82,531	81,034	74,480	89,680	85,230	74,522	68,481	74,961
Bangladesh	21,125	24,228	na	na	na	na	na	na	47,013	59,057	57,552	41,795
Nigeria	na	200,774	46,851	na	na	na	na	na	79,048	74,328	57,524	91,705

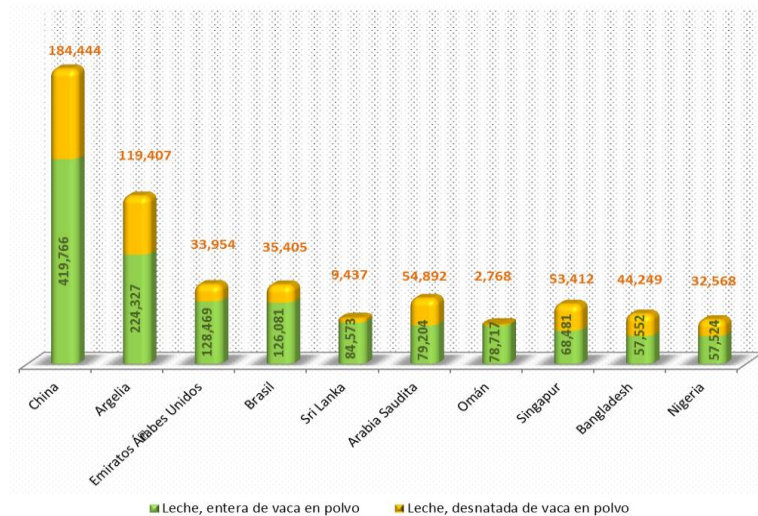
^{1/} Leche entera en forma de polvo, gránulos u otras formas sólidas que puede contener azúcar u otros edulcorantes añadidos.
na, no aplica
Fuente: SIAP con datos de FAOSTAT 2015.

Principales países importadores de leche en polvo ^{1/}
(Toneladas)

País	2006	2007	2008	2009	2010	2011	2012	2013	2014	2015	2016	Promedio 2006-2016
China	134,916	98,155	101,042	246,785	414,043	449,530	573,089	854,415	923,418	547,236	604,210	449,713
Argelia	249,732	251,515	257,354	292,804	na	333,479	299,630	261,721	372,051	359,674	343,734	302,169
México	153,973	166,459	175,658	191,587	169,792	224,373	244,100	208,370	210,521	265,704	297,165	209,791
Indonesia	170,824	175,507	161,437	154,114	175,065	195,362	197,361	205,356	195,437	188,862	211,342	184,606
Filipinas	135,835	127,102	122,758	120,110	139,991	137,375	137,478	138,082	114,389	117,971	206,736	136,166
Países Bajos	241,916	167,312	160,961	162,137	183,099	170,059	155,752	156,816	149,023	186,290	183,989	174,305
Rusia	7,812	12,866	18,689	13,006	78,499	30,492	96,248	144,722	132,173	142,493	181,458	78,042
Malasia	117,670	142,564	127,746	113,306	112,167	124,222	134,187	121,788	169,989	193,495	170,740	138,898
Emiratos Árabes Unidos		55,195	65,660	na	na	na	na	na	218,548	190,260	162,423	138,417
Brasil	39,840	22,710	30,073	67,728	52,102	85,945	104,123	78,620	53,709	93,151	161,486	71,772

^{1/} Incluye leche descremada con un contenido de materias grasas inferior al 1.5% en peso y leche entera en forma de polvo, gránulos u otras formas sólidas que puede contener azúcar u otros edulcorantes añadidos.
Fuente: SIAP con datos de FAOSTAT 2015.

Principales importadores de leche en polvo, 2016
(Toneladas)



Fuente: SIAP con datos de FAOSTAT 2018.

Hato de vacas lecheras en Estados Unidos
(Miles de cabezas)

Hato lechero											
Mes / Año	2009	2010	2011	2012	2013	2014	2015	2016	2017	2018 ^{pl}	Variación 2017/16 (porcentaje)
Promedio Anual	9,200	9,117	9,194	9,232	9,215	9,252	9,313	9,330	9,392	9,400	0.7
Enero	9,312	9,089	9,160	9,242	9,222	9,212	9,309	9,309	9,362	9,409	0.6
Febrero	9,289	9,092	9,163	9,257	9,223	9,212	9,312	9,315	9,365	9,410	0.5
Marzo	9,283	9,099	9,180	9,271	nd	9,223	9,301	9,325	9,382	9,406	0.6
Abril	9,282	9,108	9,182	9,273	nd	9,240	9,307	9,331	9,392	9,400	0.7
Mayo	9,274	9,119	9,194	9,263	nd	9,252	9,310	9,327	9,400	9,404	0.8
Junio	9,230	9,129	9,196	9,241	nd	9,267	9,317	9,328	9,402	9,404	0.8
Julio	9,187	9,135	9,198	9,222	9,235	9,268	9,322	9,332	9,403	9,396	0.8
Agosto	9,159	9,123	9,200	9,217	9,229	9,268	9,321	9,360	9,404	9,400	0.5
Septiembre	9,120	9,121	9,201	9,195	9,208	9,274	9,310	9,338	9,400	9,367	0.7
Octubre	9,096	9,123	9,212	9,189	9,203	9,277	9,309	9,335	9,397	9,398	0.7
Noviembre	9,091	9,125	9,213	9,201	9,198	9,284	9,313	9,339	9,398	9,398	0.6
Diciembre	9,082	9,141	9,223	9,218	9,202	9,299	9,322	9,322	9,401	9,401	0.8

^{pl} Datos preliminares correspondientes de enero a diciembre de 2018.

nd. No disponible.

Fuente: SIAP con información de Milk Production /(NASS) / USDA.

Rendimiento estimado mensual de leche de bovino en Estados Unidos
(Kilogramos /cabeza)

Rendimiento											
Mes / Año	2009	2010	2011	2012	2013	2014	2015	2016	2017	2018 ^{pl}	Variación 2017/16 (porcentaje)
Promedio Anual	778	799	807	820	809	841	845	860	867	881	0.8
Enero	786	800	811	835	841	852	861	864	878	889	1.7
Febrero	720	736	746	799	775	784	788	823	809	819	-1.8
Marzo	806	828	840	867	nd	877	882	895	905	916	1.0
Abril	789	817	823	843	nd	858	867	875	884	890	1.0
Mayo	822	848	852	862	nd	886	894	907	914	921	0.8
Junio	783	812	815	819	nd	847	849	864	871	881	0.8
Julio	791	816	813	816	825	854	859	871	880	886	1.0
Agosto	779	800	810	807	825	843	845	859	871	883	1.3
Septiembre	748	773	778	774	780	806	808	824	829	841	0.5
Octubre	769	791	802	803	812	834	832	853	859	869	0.8
Noviembre	752	770	779	789	789	808	811	830	833	841	0.3
Diciembre	788	802	814	828	828	846	849	849	871	871	2.5

^{pl} Datos preliminares correspondientes de enero a diciembre de 2018.

nd. No disponible.

Fuente: SIAP con información de Milk Production /(NASS) / USDA.

Producción estimada mensual de leche de bovino en Estados Unidos 2009-2018
(Millones de toneladas)

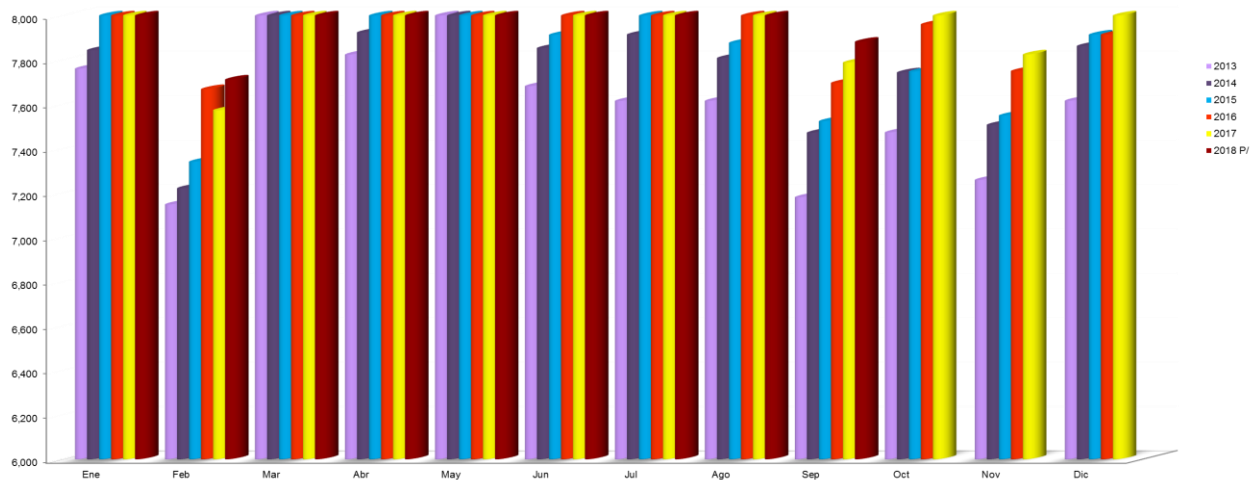
Producción											
Mes / Año	2009	2010	2011	2012	2013	2014	2015	2016	2017	2018 ^{P/}	Variación 2017/16 (porcentaje)
Anual	85,874	87,463	89,017	90,867	91,272	93,440	94,480	96,232	97,695	74,508	1.5
Enero	7,319	7,267	7,436	7,718	7,761	7,844	8,015	8,042	8,222	8,369	2.2
Febrero	6,692	6,694	6,839	7,398	7,148	7,221	7,341	7,668	7,573	7,711	-1.2
Marzo	7,477	7,536	7,706	8,037	8,018	8,089	8,201	8,349	8,487	8,612	1.7
Abril	7,325	7,446	7,553	7,816	7,824	7,923	8,067	8,165	8,303	8,362	1.7
Mayo	7,623	7,729	7,837	7,984	8,080	8,201	8,323	8,457	8,591	8,664	1.6
Junio	7,228	7,418	7,493	7,564	7,682	7,853	7,913	8,060	8,186	8,287	1.6
Julio	7,266	7,455	7,475	7,523	7,615	7,914	8,008	8,126	8,273	8,323	1.8
Agosto	7,138	7,300	7,449	7,440	7,615	7,808	7,877	8,044	8,187	8,298	1.8
Septiembre	6,821	7,049	7,159	7,116	7,181	7,472	7,524	7,696	7,788	7,882	1.2
Octubre	6,994	7,212	7,384	7,379	7,473	7,743	7,747	7,961	8,076		1.5
Noviembre	6,836	7,030	7,176	7,261	7,259	7,507	7,549	7,750	7,824		1.0
Diciembre	7,155	7,326	7,510	7,630	7,616	7,863	7,914	7,914	8,184		3.4

^{P/} Datos preliminares.

nd. No disponible.

Fuente: SIAP con información de Milk Production /(NASS) / USDA.

Producción estimada mensual de leche de bovino en Estados Unidos 2013-2018
(Millones de toneladas)



^{P/} Datos preliminares correspondientes a septiembre 2018.

Fuente: SIAP con información de Milk Production /(NASS) / USDA.

Consumo aparente y per cápita de leche de bovino
(Miles de litros)

Componente	2011	2012	2013	2014	2015	2016	2017	Promedio 2011-2017
Producción	10,724,288	10,880,870	10,965,632	11,129,622	11,394,663	11,607,493	11,823,000	11,217,938
Importaciones /*	2,067,224	2,196,573	2,400,000	2,426,000	2,970,000	3,201,000	3,691,000	2,707,400
Exportaciones	128,204	138,761	119,752	90,000	120,000	125,000	425,000	163,817
Consumo aparente	12,663,309	12,938,682	13,245,880	13,465,622	14,244,663	14,683,493	15,089,000	13,761,521
Consumo per cápita (lt)	109.5	110.5	106.9	112.6	114.0	118.1	122.2	112.6

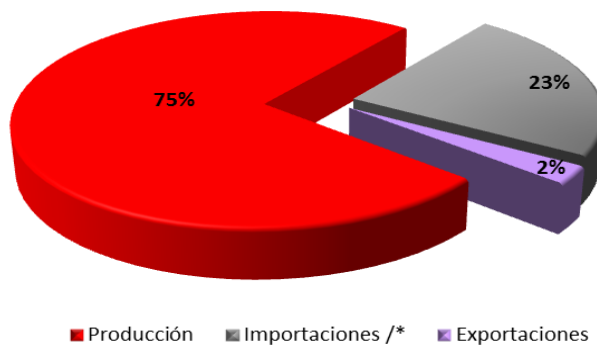
/* Las importaciones incluyen leche fluida, en polvo o pastillas, evaporada, condensada y preparaciones a base de productos lácteos.

** La estimación del año de referencia, se calcula con base en la población a mitad de año.

Nota: Datos estimados a 2017

Fuente: SIAP, Cosechando Números del Campo, SAT/Administración General de Aduanas y CONAPO.

Estructura porcentual del consumo nacional aparente de leche, 2017



Fuente: SIAP, SAT/ Administración General de Aduanas y CONAPO.

Precio promedio mensual de productos lácteos en los Estados Unidos 2009-2018
(Dólares / tonelada)

Años / mes	NDM ¹⁾	Queso cheddar (Blocks de 40 libras)	Mantequilla	Suero en polvo
		EUA		
2018 ²⁾	1,847	4,374	4,970	694
Enero	1,679	4,223	4,759	566
Febrero	1,726	4,223	4,676	551
Marzo	1,699	4,340	4,853	568
Abril	1,753	4,399	5,103	584
Mayo	1,921	4,522	5,236	648
Junio	1,936	4,412	5,130	726
Julio	1,867	4,286	4,930	781
Agosto	1,981	4,428	5,073	858
Septiembre	2,063	4,533	4,970	964
2017	2,026	4,480	5,154	948
Enero	2,337	4,630	4,937	991
Febrero	2,243	4,554	4,747	1,076
Marzo	2,042	4,109	4,716	1,089
Abril	1,933	4,178	4,628	1,093
Mayo	2,032	4,409	5,001	1,054
Junio	2,117	4,530	5,663	999
Julio	2,059	4,440	5,775	943
Agosto	2,057	4,686	5,836	886
Septiembre	2,033	4,430	5,373	839
Octubre	1,950	4,700	5,135	772
Noviembre	1,802	4,626	4,904	709
Diciembre	1,707	4,461	5,132	924
2016 ²⁾	1,923	4,252	4,571	622
Enero	1,884	4,127	4,677	538
Febrero	1,819	4,122	4,594	555
Marzo	1,820	4,144	4,322	548
Abril	1,783	4,043	4,533	534
Mayo	1,816	3,784	4,531	530
Junio	1,625	4,074	4,991	558
Julio	2,002	4,439	5,011	607
Agosto	2,004	4,165	4,801	657
Septiembre	2,101	4,560	4,398	715
Octubre	2,145	4,313	4,021	767
Noviembre	2,096	4,914	4,387	818
Diciembre	1,974	4,337	4,589	642
2015	2,147	4,359	4,560	822
Enero	2,440	4,237	3,464	1,104
Febrero	2,447	4,233	3,812	1,044
Marzo	2,228	3,428	3,784	1,025
Abril	2,347	4,336	3,954	991
Mayo	2,034	4,363	4,257	975
Junio	2,163	4,628	4,203	987
Julio	1,979	4,502	4,201	828
Agosto	1,773	4,634	4,749	612
Septiembre	1,979	4,556	5,884	502
Octubre	2,192	4,534	5,458	493
Noviembre	2,027	4,439	6,345	506
Diciembre	2,150	4,414	4,604	793
2014	3,964	4,840	4,625	1,383
Enero	4,468	4,494	3,565	1,321
Febrero	4,570	5,003	4,039	1,375
Marzo	4,604	4,953	4,070	1,439
Abril	4,452	5,480	4,239	1,493
Mayo	4,138	4,748	4,514	1,487
Junio	4,108	4,467	4,822	1,497
Julio	4,104	4,458	5,178	1,519
Agosto	3,943	4,539	5,557	1,517
Septiembre	3,245	5,090	6,288	1,483
Octubre	3,302	5,074	5,914	1,445
Noviembre	3,578	5,312	3,725	1,018
Diciembre	3,054	4,460	3,588	1,000
2013	3,762	3,886	3,408	1,300
2012	2,925	3,751	3,526	1,306
2011	3,319	3,981	4,299	1,175
2010	2,597	3,356	3,752	824
2009	2,043	2,843	2,683	573

Nota: A partir de julio de 2010, la base de cálculo es sobre precios ponderados tomando en cuenta el volumen total de ventas de cada mes.

¹⁾ Datos preliminares.

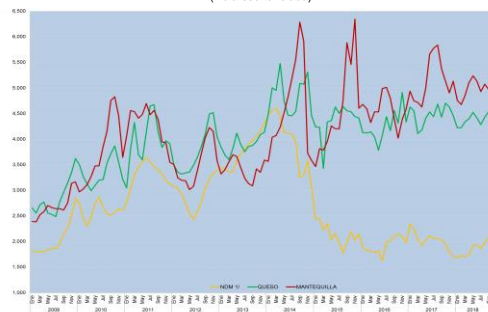
²⁾ Leche descremada en polvo.

³⁾ Minnesota-Wisconsin.

nd. No disponible.

Fuente: SIAP con información del Dairy Products Prices / NASS / USDA.

Precio promedio mensual de productos lácteos en los Estados Unidos 2009-2018
(Dólares / tonelada)



¹⁾ Leche descremada en polvo.

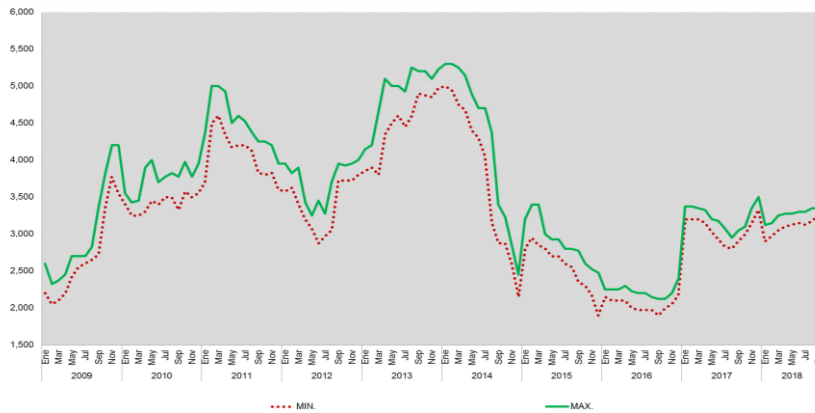
Fuente: SIAP con información del Dairy Products Prices / NASS / USDA.

Leche entera en polvo
Precios FOB en mercados europeos 2009-2018
(Dólares /tonelada)

Mes	2009		2010		2011		2012		2013		2014		2015		2016		2017		2018	
	Mínimo	Máximo	Mínimo	Máximo	Mínimo	Máximo	Mínimo	Máximo	Mínimo	Máximo	Mínimo	Máximo	Mínimo	Máximo	Mínimo	Máximo	Mínimo	Máximo	Mínimo	Máximo
Enero	2,200	2,600	3,400	3,550	3,700	4,375	3,575	3,950	3,850	4,150	5,000	5,300	2,800	3,200	2,150	2,250	3,200	3,375	2,900	3,125
Febrero	2,050	2,325	3,250	3,425	4,500	5,000	3,625	3,825	3,900	4,200	4,950	5,300	2,950	3,400	2,100	2,250	3,200	3,375	2,975	3,150
Marzo	2,100	2,375	3,250	3,450	4,600	5,000	3,400	3,900	3,800	4,650	4,750	5,250	2,850	3,400	2,100	2,250	3,200	3,350	3,050	3,250
Abril	2,200	2,450	3,300	3,900	4,350	4,925	3,200	3,425	4,350	5,100	4,675	5,150	2,800	3,000	2,100	2,300	3,150	3,325	3,100	3,275
Mayo	2,425	2,700	3,450	4,000	4,175	4,500	3,075	3,250	4,500	5,000	4,400	4,900	2,700	2,925	2,000	2,225	3,025	3,200	3,125	3,275
Junio	2,550	2,700	3,400	3,700	4,200	4,600	2,875	3,450	4,600	5,000	4,300	4,700	2,700	2,925	1,975	2,200	2,925	3,175	3,150	3,300
Julio	2,600	2,700	3,500	3,775	4,200	4,525	2,975	3,275	4,450	4,925	4,050	4,700	2,600	2,800	1,975	2,200	2,825	3,075	3,125	3,300
Agosto	2,650	2,825	3,500	3,825	4,125	4,375	3,050	3,700	4,600	5,250	3,150	4,375	2,550	2,800	1,975	2,150	2,800	2,950	3,175	3,350
Septiembre	2,725	3,350	3,325	3,775	3,825	4,250	3,725	3,950	4,900	5,200	2,875	3,400	2,350	2,775	1,900	2,125	2,900	3,050	3,250	3,350
Octubre	3,350	3,800	3,575	3,975	3,800	4,250	3,725	3,925	4,875	5,200	2,875	3,225	2,300	2,600	2,000	2,125	3,000	3,100		
Noviembre	3,775	4,200	3,500	3,775	3,825	4,200	3,725	3,950	4,850	5,100	2,600	2,850	2,175	2,525	2,050	2,200	3,150	3,350		
Diciembre	3,550	4,200	3,550	3,950	3,600	3,950	3,800	4,000	4,975	5,225	2,150	2,450	1,900	2,475	2,175	2,400	3,325	3,500		

Fuente: SIAP con información del International Dairy Market News / AMS / USDA.

Leche entera en polvo
Precios FOB en mercados europeos 2009-2018
(Dólares / tonelada)



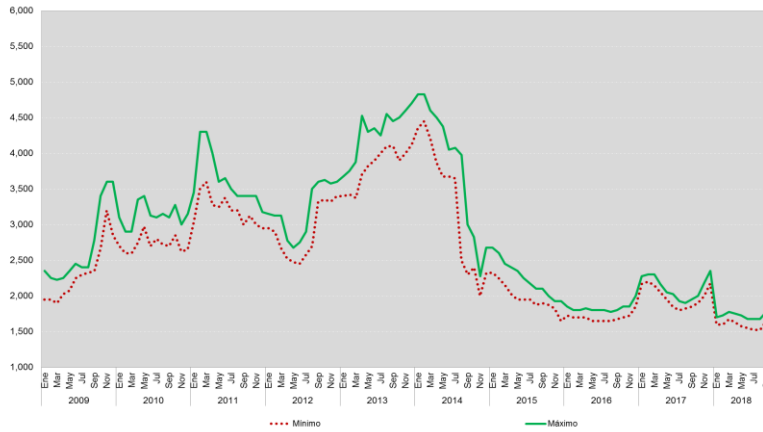
Fuente: SIAP con información del International Dairy Market News / AMS / USDA.

Leche descremada en polvo
Precios FOB en mercados europeos 2009-2018
(Dólares /tonelada)

Mes	2009		2010		2011		2012		2013		2014		2015		2016		2017		2018	
	Mínimo	Máximo	Mínimo	Máximo	Mínimo	Máximo	Mínimo	Máximo	Mínimo	Máximo	Mínimo	Máximo	Mínimo	Máximo	Mínimo	Máximo	Mínimo	Máximo	Mínimo	Máximo
Enero	1,950	2,350	2,700	3,100	3,050	3,450	2,950	3,150	3,400	3,675	4,350	4,825	2,325	2,675	1,725	1,850	2,175	2,275	1,600	1,700
Febrero	1,950	2,250	2,600	2,900	3,500	4,300	2,900	3,125	3,425	3,750	4,450	4,825	2,250	2,600	1,700	1,800	2,200	2,300	1,600	1,725
Marzo	1,900	2,225	2,600	2,900	3,600	4,300	2,675	3,125	3,375	3,875	4,200	4,600	2,150	2,450	1,700	1,800	2,150	2,300	1,675	1,775
Abril	2,025	2,250	2,750	3,350	3,275	4,000	2,525	2,775	3,700	4,525	3,875	4,500	2,025	2,400	1,700	1,825	2,050	2,165	1,630	1,750
Mayo	2,075	2,350	2,975	3,400	3,250	3,600	2,475	2,675	3,825	4,300	3,675	4,375	1,950	2,350	1,650	1,800	1,950	2,050	1,575	1,725
Junio	2,250	2,450	2,700	3,125	3,375	3,650	2,450	2,750	3,900	4,350	3,675	4,050	1,950	2,250	1,650	1,800	1,850	2,025	1,550	1,675
Julio	2,300	2,400	2,800	3,100	3,200	3,500	2,575	2,900	4,000	4,250	3,650	4,075	1,950	2,175	1,650	1,800	1,800	1,925	1,525	1,675
Agosto	2,325	2,400	2,725	3,150	3,200	3,400	2,700	3,500	4,100	4,550	2,500	3,975	1,875	2,100	1,650	1,775	1,825	1,900	1,525	1,675
Septiembre	2,350	2,775	2,700	3,100	3,000	3,400	3,325	3,600	4,100	4,450	2,300	3,000	1,900	2,100	1,675	1,800	1,850	1,950	1,650	1,775
Octubre	2,675	3,400	2,850	3,275	3,125	3,400	3,350	3,625	3,900	4,500	2,400	2,825	1,875	2,000	1,700	1,850	1,900	2,000		
Noviembre	3,200	3,600	2,625	3,000	3,000	3,400	3,325	3,575	4,000	4,600	2,000	2,275	1,825	1,925	1,725	1,850	2,000	2,175		
Diciembre	2,850	3,600	2,650	3,150	2,950	3,175	3,400	3,600	4,125	4,700	2,325	2,675	1,650	1,925	1,850	2,000	2,175	2,350		

Fuente: SIAP con información del International Dairy Market News / AMS / USDA.

Leche descremada en polvo
Precios FOB en mercados europeos 2009 - 2018
(Dólares/tonelada)



Fuente: SIAP con información del International Dairy Market News / AMS / USDA.

Leche entera en polvo
Precios de exportación en Oceanía 2009–2018
(Dólares / tonelada)

Mes	2009		2010		2011		2012		2013		2014		2015		2016		2017		2018	
	Mínimo	Máximo	Mínimo	Máximo	Mínimo	Máximo	Mínimo	Máximo	Mínimo	Máximo	Mínimo	Máximo	Mínimo	Máximo	Mínimo	Máximo	Mínimo	Máximo	Mínimo	Máximo
Enero	1,700	2,000	3,100	3,600	3,550	3,950	3,500	3,750	3,150	3,500	4,875	5,400	2,900	3,500	2,000	2,200	3,050	3,375	2,850	2,950
Febrero	1,700	2,000	3,000	3,300	3,975	4,500	3,400	3,700	3,200	3,700	4,900	5,300	3,175	3,800	2,000	2,200	3,050	3,325	2,925	3,025
Marzo	1,700	2,200	3,000	3,350	4,300	5,000	3,300	3,650	3,350	5,400	4,350	5,250	2,850	3,400	2,000	2,200	3,100	3,275	2,925	3,025
Abril	1,900	2,300	3,200	4,000	3,900	4,700	2,950	3,400	4,800	6,300	3,875	4,800	2,450	3,100	1,835	2,100	3,200	3,400	3,200	3,250
Mayo	2,100	2,300	3,700	4,150	3,900	4,300	2,500	3,400	4,400	6,125	3,675	4,600	2,375	3,000	1,900	2,100	3,200	3,375	3,225	3,275
Junio	1,800	2,300	3,700	4,000	3,750	4,100	2,500	3,000	4,300	5,500	3,450	4,400	2,300	2,900	1,925	2,200	2,825	3,100	3,200	3,275
Julio	1,800	2,250	3,000	3,900	3,474	4,100	2,550	3,050	4,400	5,375	3,000	4,200	2,300	2,600	1,925	2,200	2,850	3,125	3,200	3,250
Agosto	1,900	2,300	2,900	3,400	3,359	3,800	2,575	3,400	4,450	5,375	2,625	3,800	2,275	2,500	1,950	2,100	2,900	3,075	3,250	3,350
Septiembre	2,250	3,100	3,000	3,650	3,225	3,900	2,900	3,400	4,700	5,325	2,600	3,100	2,175	2,400	1,975	2,075	3,000	3,150	3,275	3,375
Octubre	2,600	3,400	3,300	3,650	3,250	3,600	3,100	3,500	4,950	5,300	2,400	3,000	2,250	2,400	2,025	2,100	3,100	3,300		
Noviembre	3,400	3,700	3,350	3,700	3,400	3,800	3,250	3,500	4,800	5,100	2,200	2,700	1,975	2,300	2,075	2,200	3,100	3,350		
Diciembre	3,400	3,700	3,400	3,700	3,550	3,800	3,100	3,550	4,800	5,400	2,600	2,850	1,775	2,000	2,050	2,150	3,100	3,300		

Fuente: SIAP con información del International Dairy Market News / AMS / USDA.

Leche descremada en polvo
Precios de exportación en Oceanía 2009–2018
(Dólares /tonelada)

Mes	2009		2010		2011		2012		2013		2014		2015		2016		2017		2018	
	Mínimo	Máximo	Mínimo	Máximo	Mínimo	Máximo	Mínimo	Máximo	Mínimo	Máximo	Mínimo	Máximo	Mínimo	Máximo	Mínimo	Máximo	Mínimo	Máximo	Mínimo	Máximo
Enero	1,600	1,950	2,800	3,400	3,200	3,650	3,250	3,700	3,250	3,700	4,450	5,300	2,300	2,700	1,725	2,050	2,350	2,450	1,775	1,850
Febrero	1,600	1,900	2,500	3,000	3,500	4,200	3,200	3,500	3,250	3,800	4,700	5,300	2,500	2,900	1,725	1,900	2,350	2,450	1,775	1,850
Marzo	1,600	2,050	2,500	3,150	3,600	4,300	3,000	3,400	3,400	4,375	4,600	5,250	2,750	3,050	1,725	1,900	2,350	2,450	1,875	2,350
Abril	1,800	2,200	2,700	3,800	3,400	4,000	2,800	3,300	4,800	6,325	3,900	4,700	2,600	3,175	1,725	1,900	2,400	2,550	1,750	1,975
Mayo	1,900	2,100	3,000	3,800	3,600	4,075	2,550	3,000	4,200	5,350	3,575	4,400	2,250	2,600	1,700	1,825	2,450	2,650	1,750	1,975
Junio	1,900	2,150	2,900	3,500	3,650	4,550	2,600	3,200	4,000	4,750	3,575	4,100	2,200	2,500	1,675	1,800	2,075	2,300	1,900	1,975
Julio	1,850	2,150	2,950	3,300	3,612	4,100	2,550	3,200	4,200	4,900	3,425	4,100	2,300	2,600	1,675	1,800	1,950	2,025	1,875	1,950
Agosto	1,900	2,200	2,725	3,200	3,300	3,900	2,600	3,450	4,200	5,000	2,775	4,000	1,950	2,200	1,675	1,775	1,900	1,925	1,900	2,000
Septiembre	2,150	2,800	2,850	3,350	3,175	3,800	3,050	3,600	4,350	4,900	2,425	3,200	1,900	2,200	1,700	1,800	2,000	2,050	1,975	2,100
Octubre	2,400	3,200	3,000	3,200	3,175	3,500	3,200	3,600	4,350	4,675	2,375	2,950	1,900	2,200	1,675	1,750	1,975	2,025		
Noviembre	3,100	3,600	2,900	3,200	3,200	3,700	3,200	3,550	4,350	4,850	2,200	2,600	1,775	2,100	1,650	1,750	1,975	2,000		
Diciembre	3,100	3,600	2,900	3,200	3,200	3,700	3,250	3,550	4,400	5,100	2,225	2,600	1,600	1,850	1,825	1,875	2,000	2,150		

Fuente: SIAP con información del International Dairy Market News / AMS / USDA.

Fuentes de información

Instituto Nacional de Estadística y Geografía (INEGI).

<http://www.inegi.org.mx/>

Secretaría de Economía (SE).

<http://www.economia.gob.mx/swb/swb/>

Procuraduría Federal del Consumidor (PROFECO).

<http://www.profeco.gob.mx/>

United States Department of Agriculture (USDA).

<http://www.usda.gov/wps/portal/usda/usdahome>

Foreign Agricultural Service (FAS - USDA).

<http://www.fas.usda.gov/>

Economic Research Service (ERS - USDA).

<http://www.ers.usda.gov/>

Agricultural Marketing Service (AMS-USDA)

<http://www.ams.usda.gov/AMSV1.0/>

National Agricultural Statistics Service (NASS-USDA).

<http://www.nass.usda.gov/>

Dairy World Markets and Trade (FAS-USDA).

http://www.fas.usda.gov/dairy_arc.asp

Boletín de Leche

Julio-Septiembre de 2018

SERVICIO DE INFORMACIÓN AGROALIMENTARIA Y PESQUERA

Av. Benjamín Franklin no. 146
Col. Escandón, Deleg. Miguel Hidalgo, C.P. 11800
México, D.F.
Conmutador: (55) 3871 8500

VISITE NUESTRA PÁGINA DE INTERNET

<http://www.siap.gob.mx>